

**LEITURA TERRITORIAL:
LEI ALDIR BLANC (2020) NO
MUNICÍPIO DE SANTO ANDRÉ**

**CUL
TU
RA**



PREFEITURA DE
SANTO ANDRÉ

Índice

- 1. Desenvolvimento da consultoria**
- 2. Características dos proponentes da lei Aldir Blanc**
- 3. Leitura territorial da lei Aldir Blanc**
- 4. Limitações da leitura por CEP**
- 5. Metadados**

Índice

1. Desenvolvimento da consultoria

2. Características dos proponentes da lei Aldir Blanc

3. Leitura territorial da lei Aldir Blanc

4. Limitações da leitura por CEP

5. Metadados

1. Desenvolvimento da consultoria

Consiste na segunda versão dos produtos abaixo, especificamente dos editais da Lei Aldir Blanc (2020) no município de Santo André.

Produto 1: Geocodificação dos endereços - transformar informações de localização (ruas, bairros, etc..) em coordenadas geográficas.

Produto 2: Banco de dados dos projetos/coletividades contempladas com atributos de geolocalização (coordenadas geográficas)

Produto 3: Mapas temáticos que analisam o impacto territorial dos editais e o perfil dos projetos/coletividades contemplados

Índice

1. Desenvolvimento da consultoria

2. Características dos proponentes da lei Aldir Blanc

3. Leitura territorial da lei Aldir Blanc

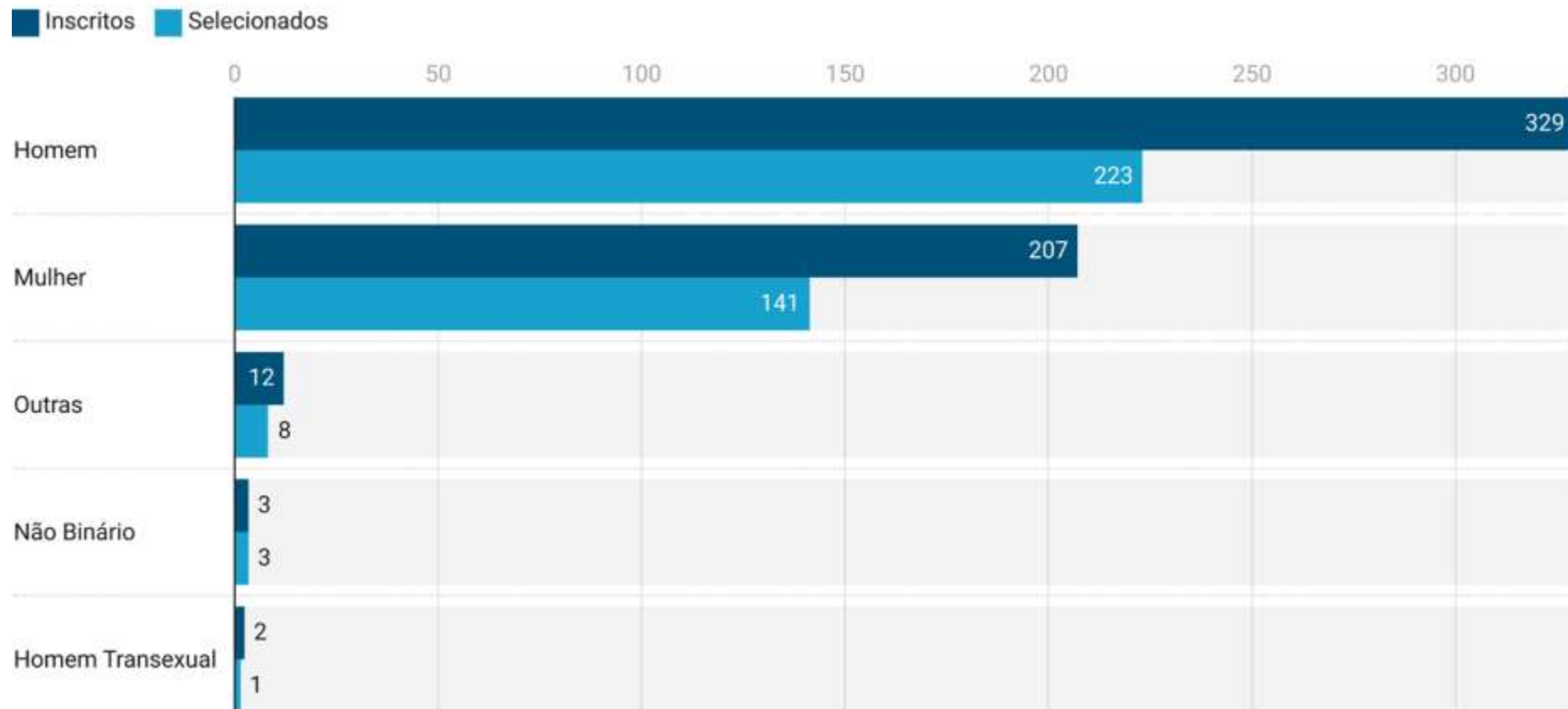
4. Limitações da leitura por CEP

5. Metadados

Características dos proponentes da lei Aldir Blanc

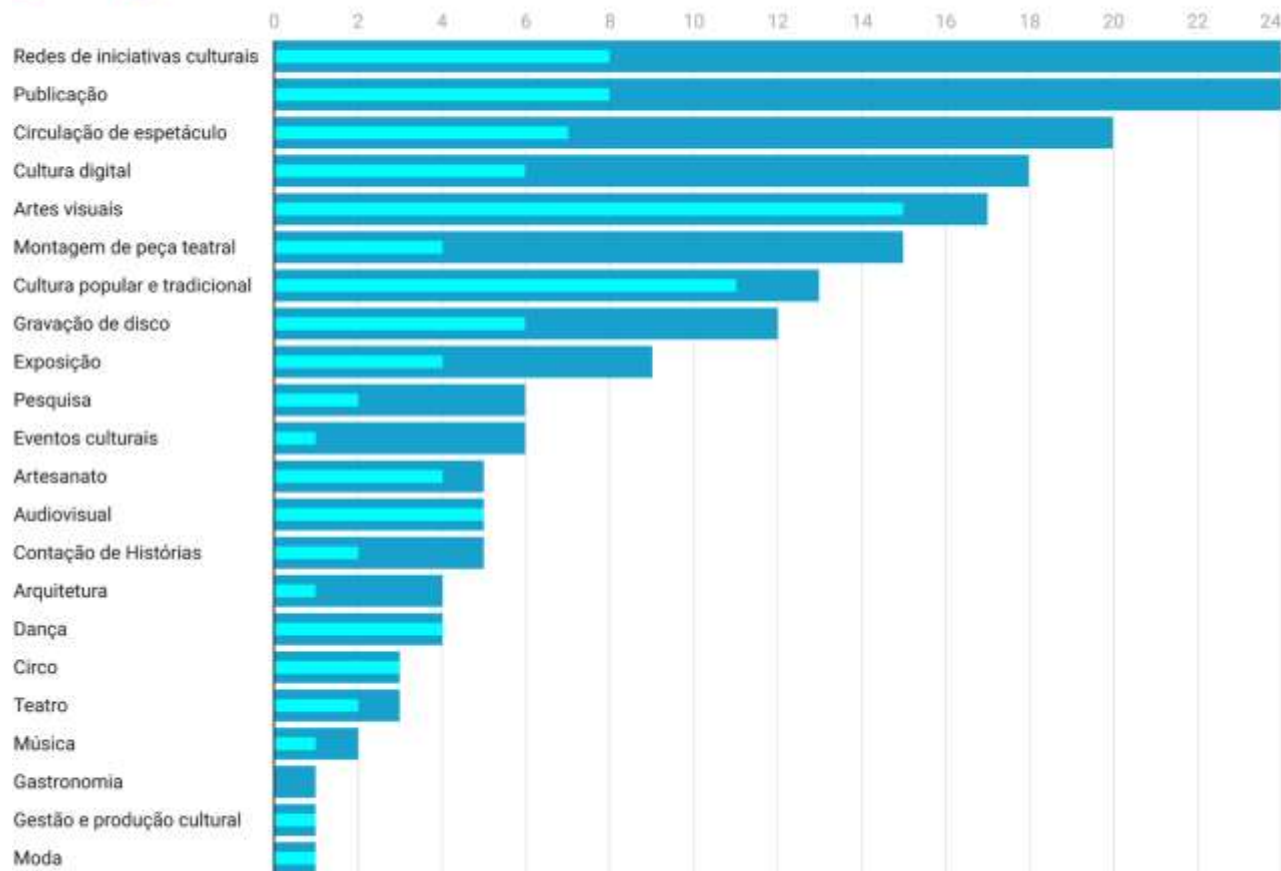
Os infográficos a seguir correspondem às informações dos 553 proponentes da Lei Aldir Blanc no município de Santo André. Destes, damos especial atenção aos 376 selecionados (68%).

LAB - Gênero dos proponentes



LAB - Principal área de atuação

Inscritos Selecionados



* A categoria “Eventos Culturais” agrega mais duas que estavam separadas na planilha original: “Feira Cultural” e “Seminário”

Lacunas existentes

_ Planilha de proponentes da LAB não contém informações relativas à: Raça; Faixa etária; Escolaridade; Renda; Deficiência

_ Não existe diferenciação dos endereços, entre Local de moradia e Local de realização da proposta. Idem para informações sobre personalidade jurídica.

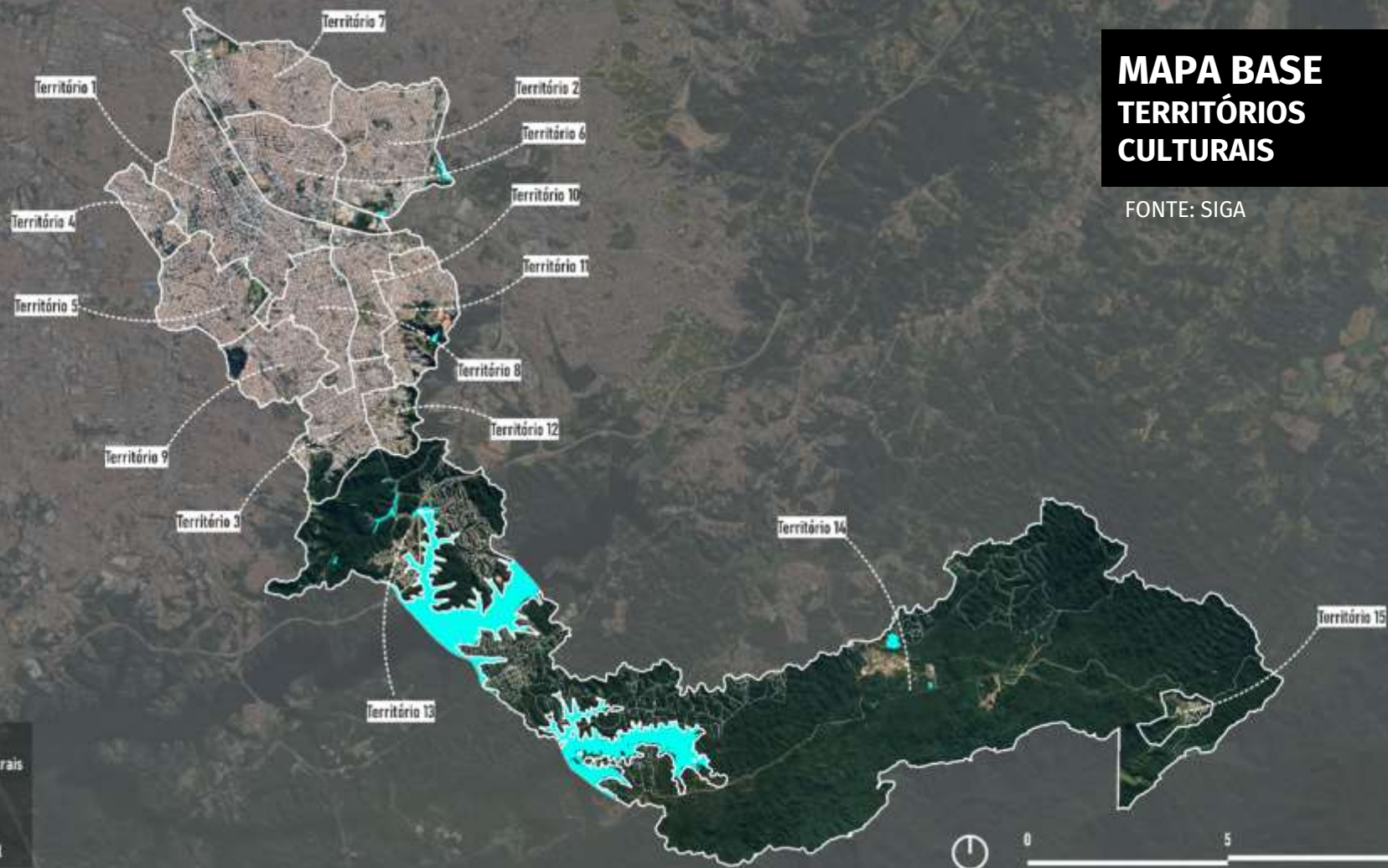
_ Área de atuação está subdimensionada. Para 273 proponentes consta como “não coletada” e em 82 consta a indicação “outros”. Sendo assim, para 64,2% dos proponentes e 74,5% dos selecionados, não constam essas informações.

Índice

1. Desenvolvimento da consultoria
2. Características dos proponentes da lei Aldir Blanc
- 3. Leitura territorial da lei Aldir Blanc**
4. Limitações da leitura por CEP
5. Metadados

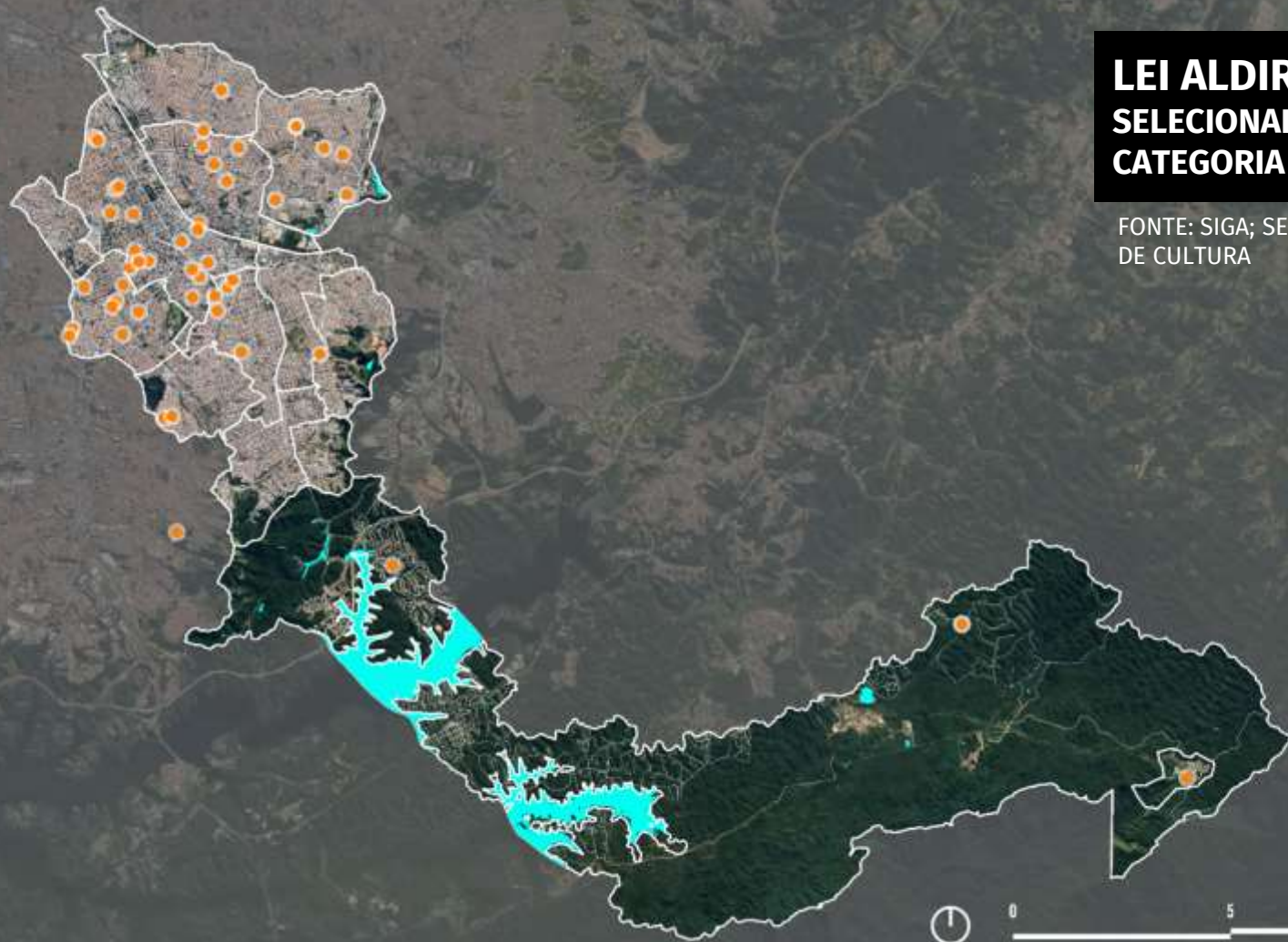
MAPA BASE TERRITÓRIOS CULTURAIS

FONTE: SIGA



LEI ALDIR BLANC SELECIONADOS NA CATEGORIA ESPAÇOS

FONTE: SIGA; SEC. MUNICIPAL
DE CULTURA



LEGENDA

LAB Seleccionados

● Espacos

□ Territorios Culturais

Mapa base

■ Massa D'Água

— Logradouros

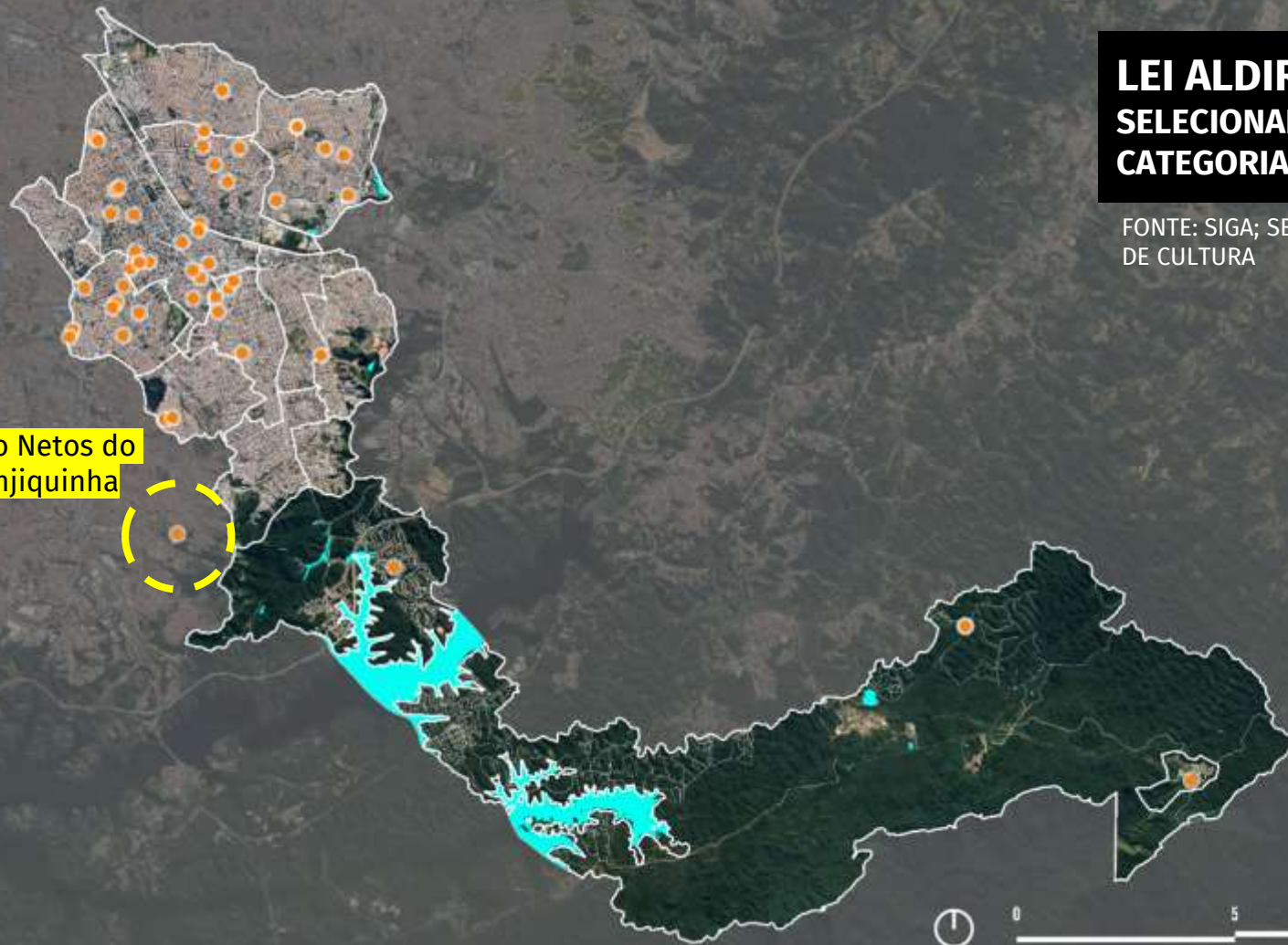
□ Limite Municipal

LEI ALDIR BLANC SELECIONADOS NA CATEGORIA ESPAÇOS

FONTE: SIGA; SEC. MUNICIPAL
DE CULTURA

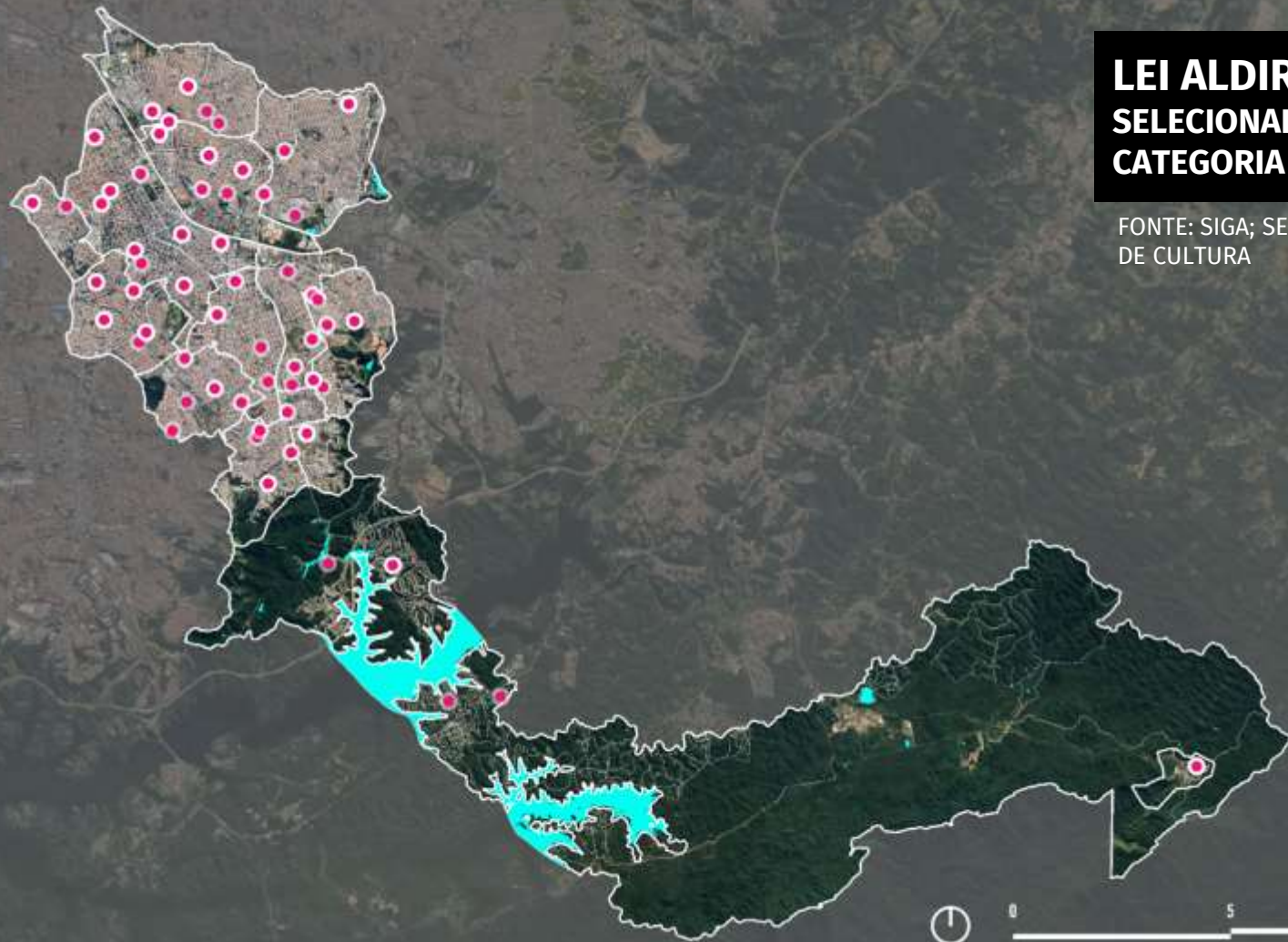
Associação Netos do
Mestre Canjiquinha

LEGENDA
LAB Seleccionados
● Espaços
□ Territórios Culturais
Mapa base
■ Massa D'Água
— Logradouros
□ Limite Municipal



LEI ALDIR BLANC SELECIONADOS NA CATEGORIA PRÊMIOS

FONTE: SIGA; SEC. MUNICIPAL
DE CULTURA



LEGENDA

LAB Seleccionados

● Prêmios

□ Territórios Culturais

Mapa base

■ Massa d'Água

— Logradouros

□ Limite Municipal



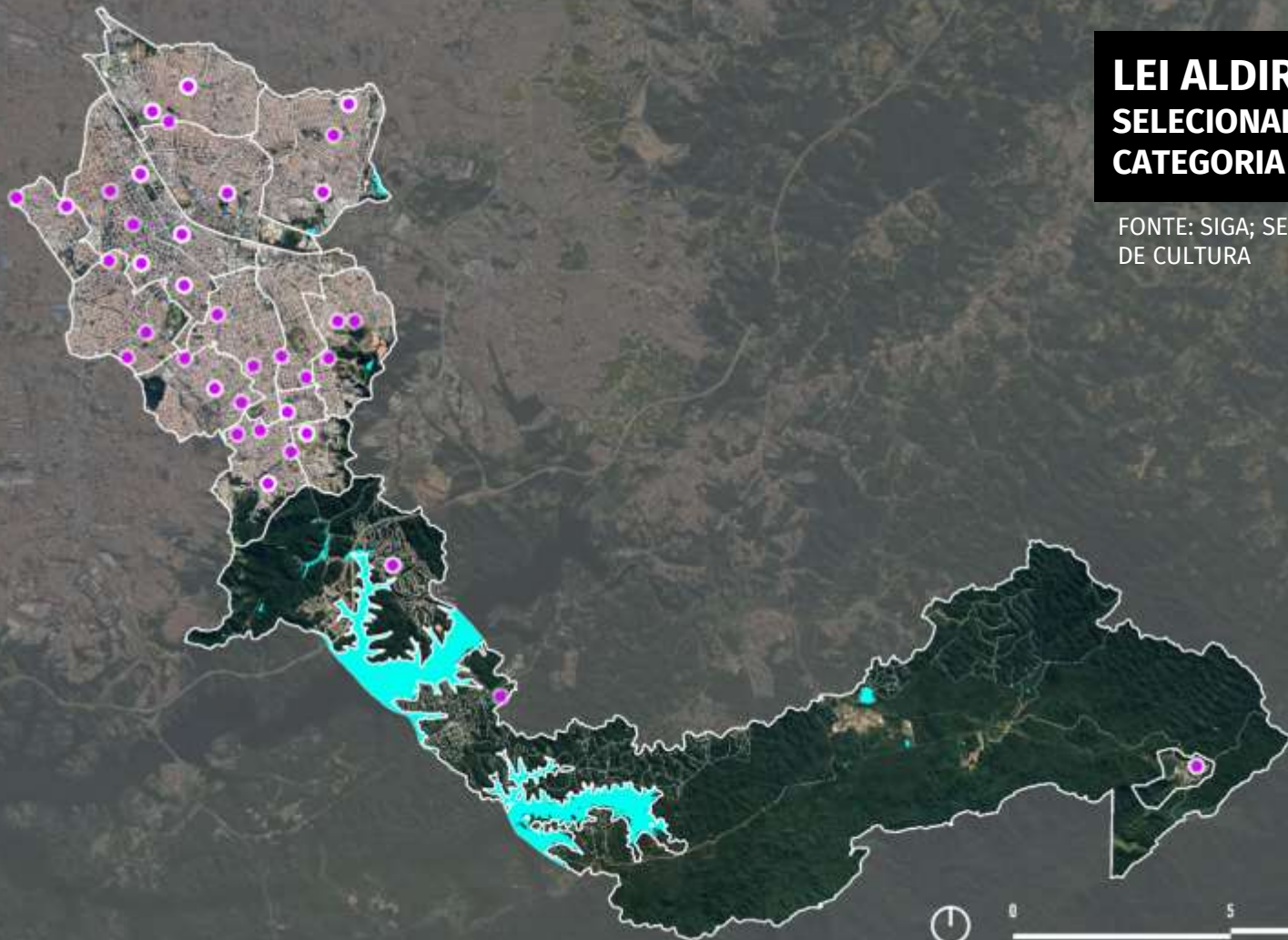
0

5

10 km

LEI ALDIR BLANC SELECIONADOS NA CATEGORIA PROJETOS

FORTE: SIGA; SEC. MUNICIPAL
DE CULTURA



LEGENDA

LAB Seleccionados

● Projetos

□ Territórios Culturais

Mapa base

■ Massa d'Água

— Logradouros

□ Limite Municipal



0

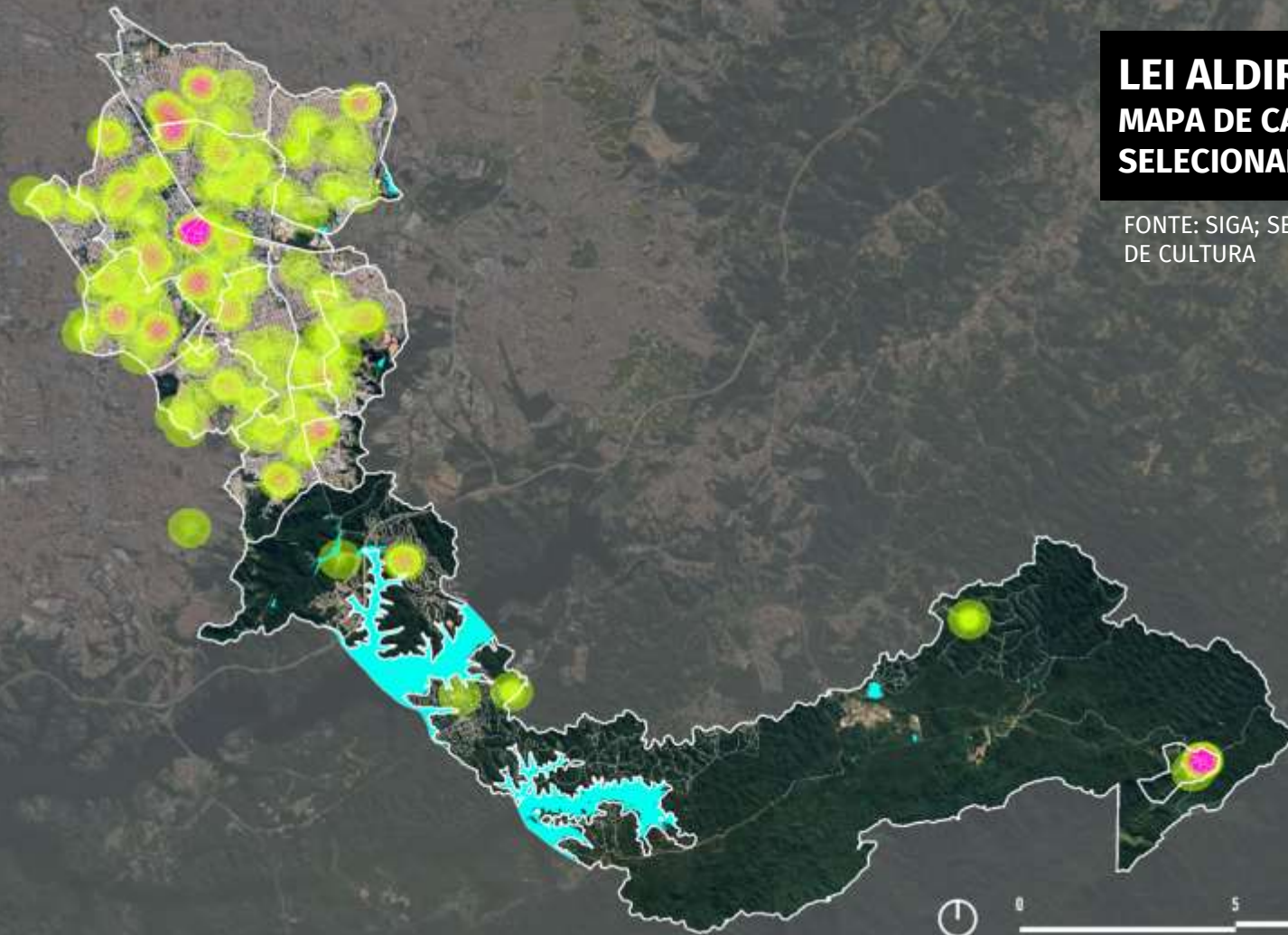
5

10 km

LEI ALDIR BLANC

MAPA DE CALOR DOS SELECIONADOS

FONTE: SIGA; SEC. MUNICIPAL DE CULTURA



LEGENDA

□ Territórios Culturais

Selecionados LAB

Heatmap

20 +

1

Mapa base

Massa D'Água

Logradouros

□ Limite Municipal



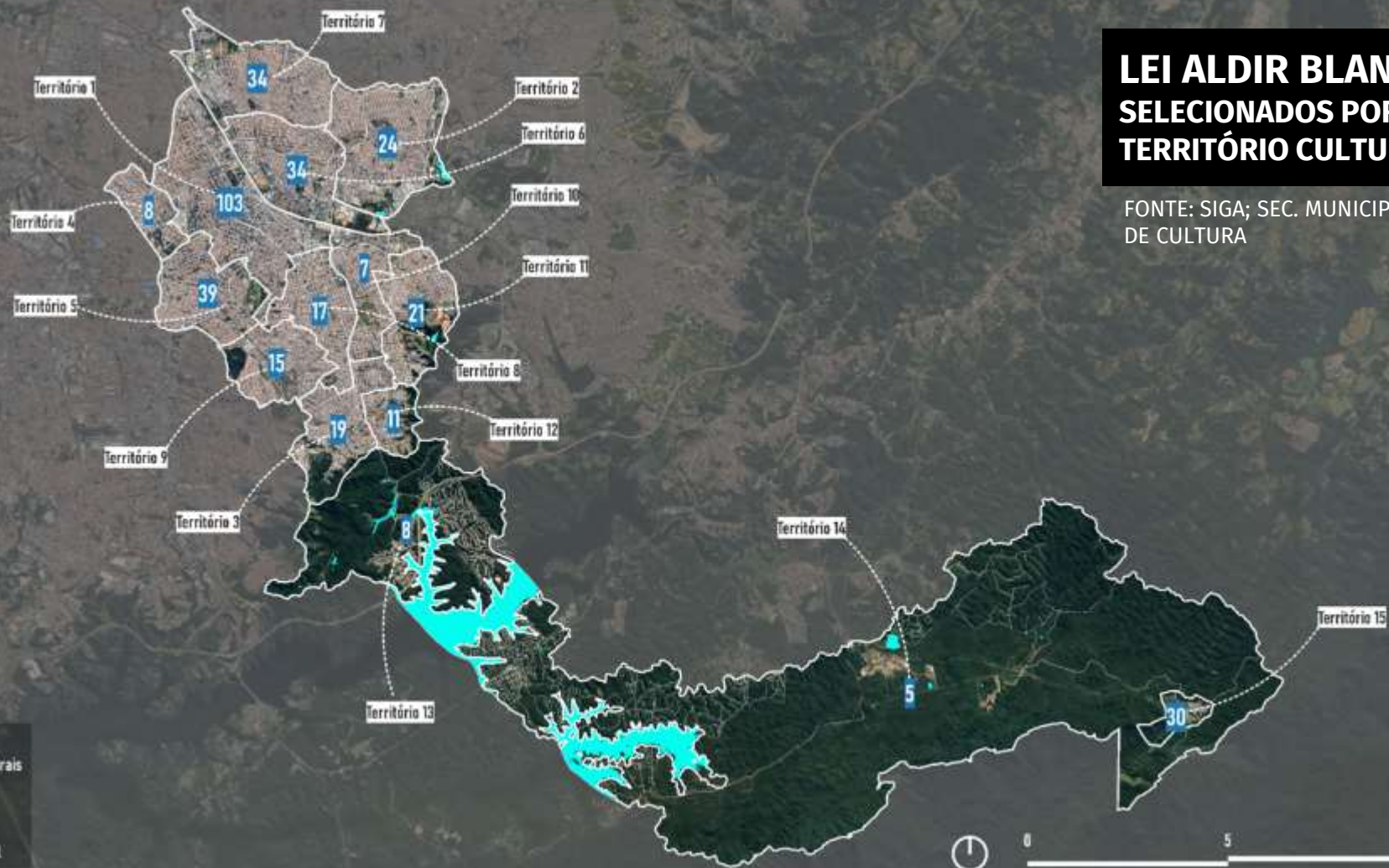
0

5

10 km

LEI ALDIR BLANC SELECIONADOS POR TERRITÓRIO CULTURAL

FONTE: SIGA; SEC. MUNICIPAL
DE CULTURA

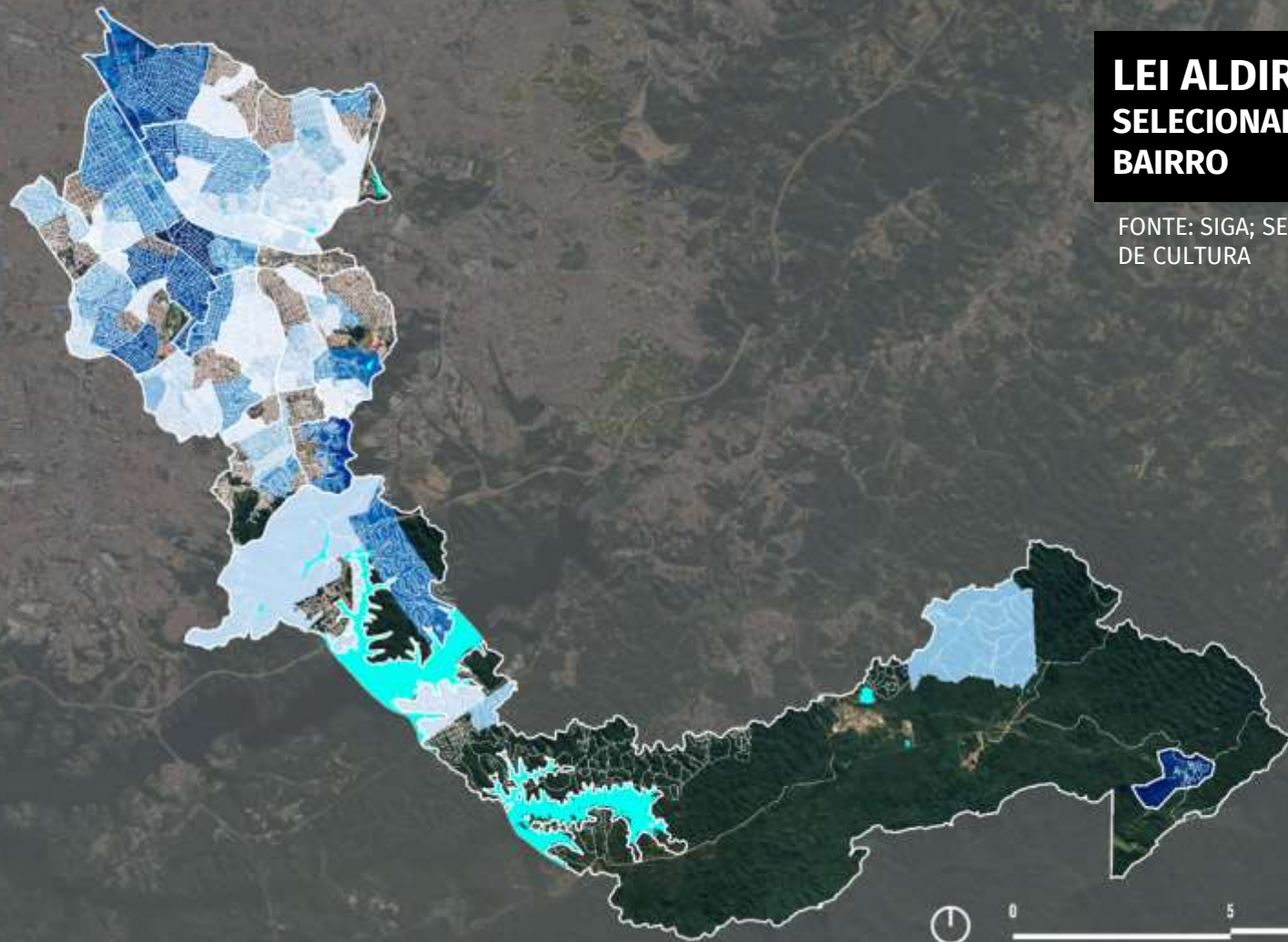


LEGENDA

- Territórios Culturais
- Mapa base
- Massa D'Água
- Lagradoures
- Limite Municipal

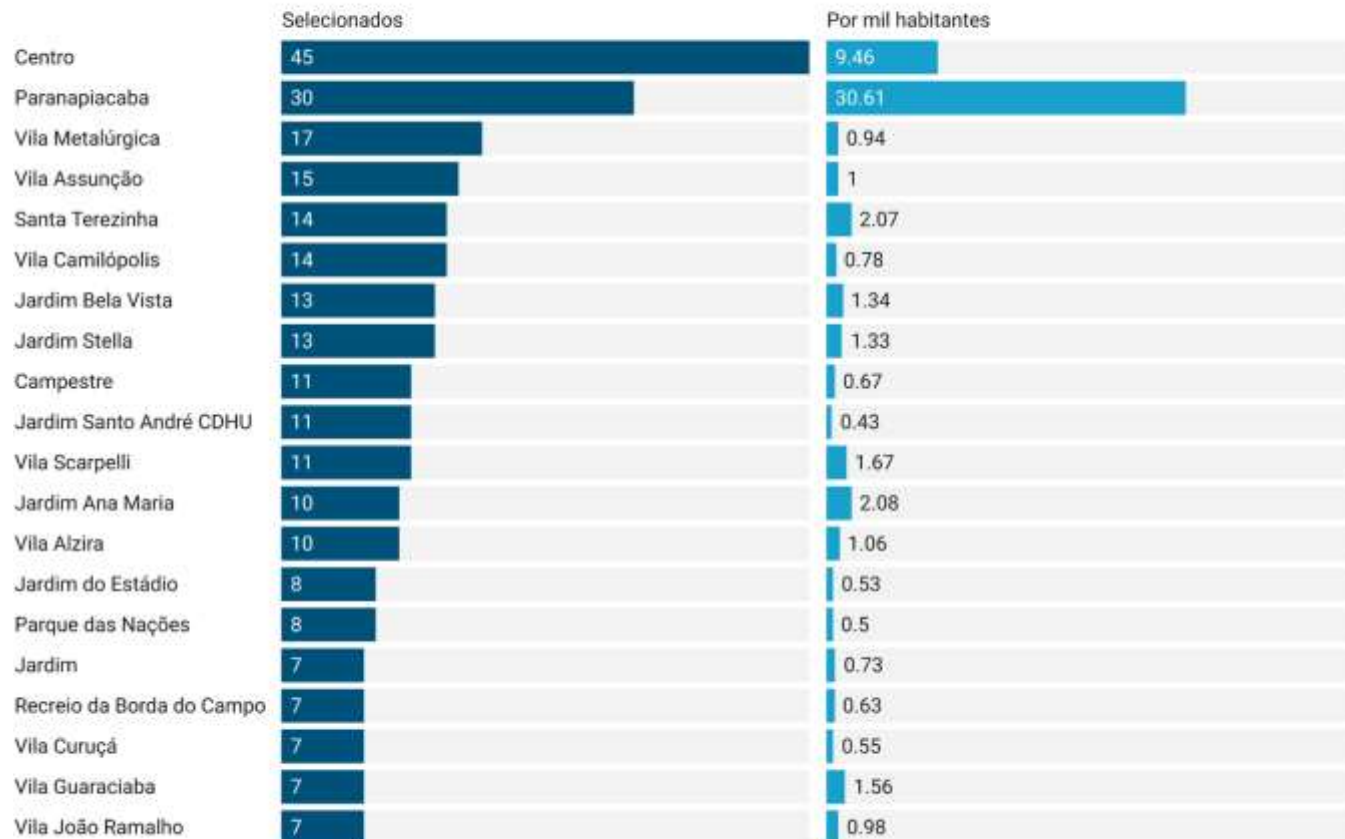
LEI ALDIR BLANC SELECIONADOS POR BAIRRO

FONTE: SIGA; SEC. MUNICIPAL
DE CULTURA



LAB - Selecionados por bairro (TOP 20)

Projetos selecionados nos editais da Lei Aldir Blanc, pelos 20 bairros com maior número de selecionados do município de Santo André



LEI ALDIR BLANC SELECIONADOS E FAVELAS

LEGENDA

Cultura

LAB Selecionados

- Espaços
- Prêmios
- Projetos

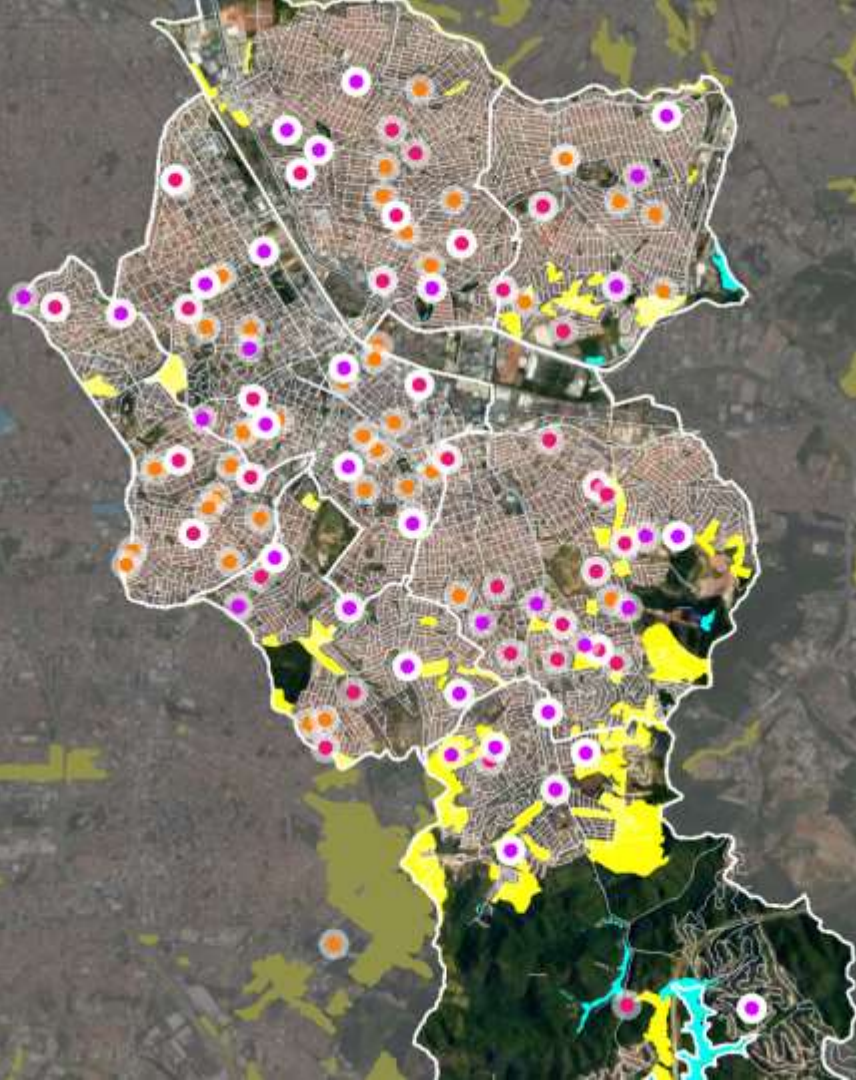
- Territórios Culturais

Leituras cruzadas

- Favelas 2019

Mapa base

- Massa D'Água
- Logradouros
- Limite Municipal



0

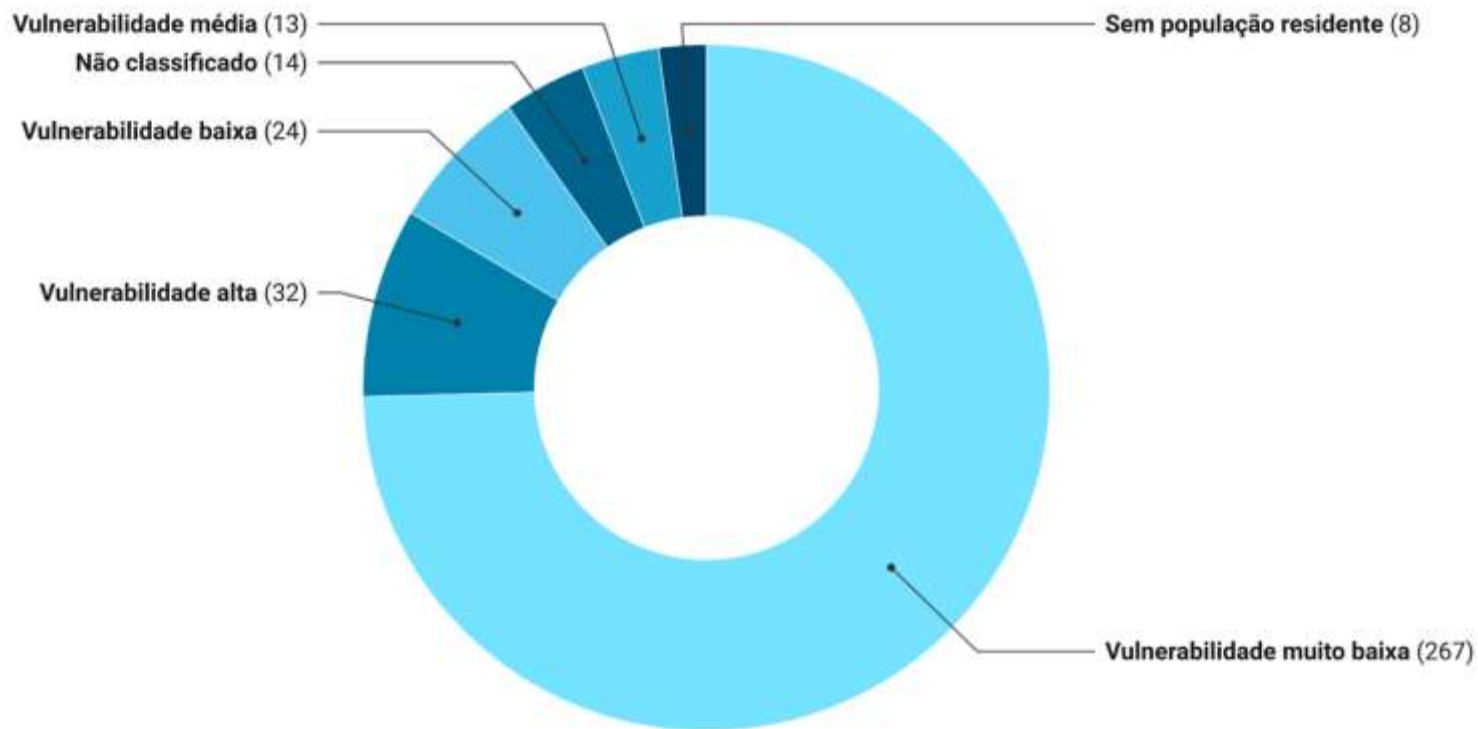
1,5

3 km



LAB - Seleccionados pelo IPVS (2010)

Projetos seleccionados nos editais da Lei Aldir Blanc do município de Santo André, pela categoria do Índice Paulista de Vulnerabilidade Social (2010)



Índice

1. Desenvolvimento da consultoria
2. Características dos proponentes da lei Aldir Blanc
3. Leitura territorial da lei Aldir Blanc
- 4. Limitações da leitura por CEP**
5. Metadados

Limitações da leitura por CEP

376 selecionados | **124** CEPS

09015-040 **(42)**

Rua Capitão Biágio Jacopucci

09150-070 **(29)**

Avenida Fox - Paranapiacaba

09210-740 **(14)**

Rua Santa Terezinha - Santa Terezinha

09230-590 **(14)**

Rua do Centro - Vila Camilópolis

09030-350 **(12)**

Av. dos Andradas - Vl. Santa Teresa

09132-320 **(11)**

Rua Dezesseis de Abril - CDHU

09220-000 **(11)**

Avenida Varsóvia - Vila Metalúrgica

09050-440 **(10)**

Rua Dino Bueno - Vila Scarpelli

09260-320 **(10)**

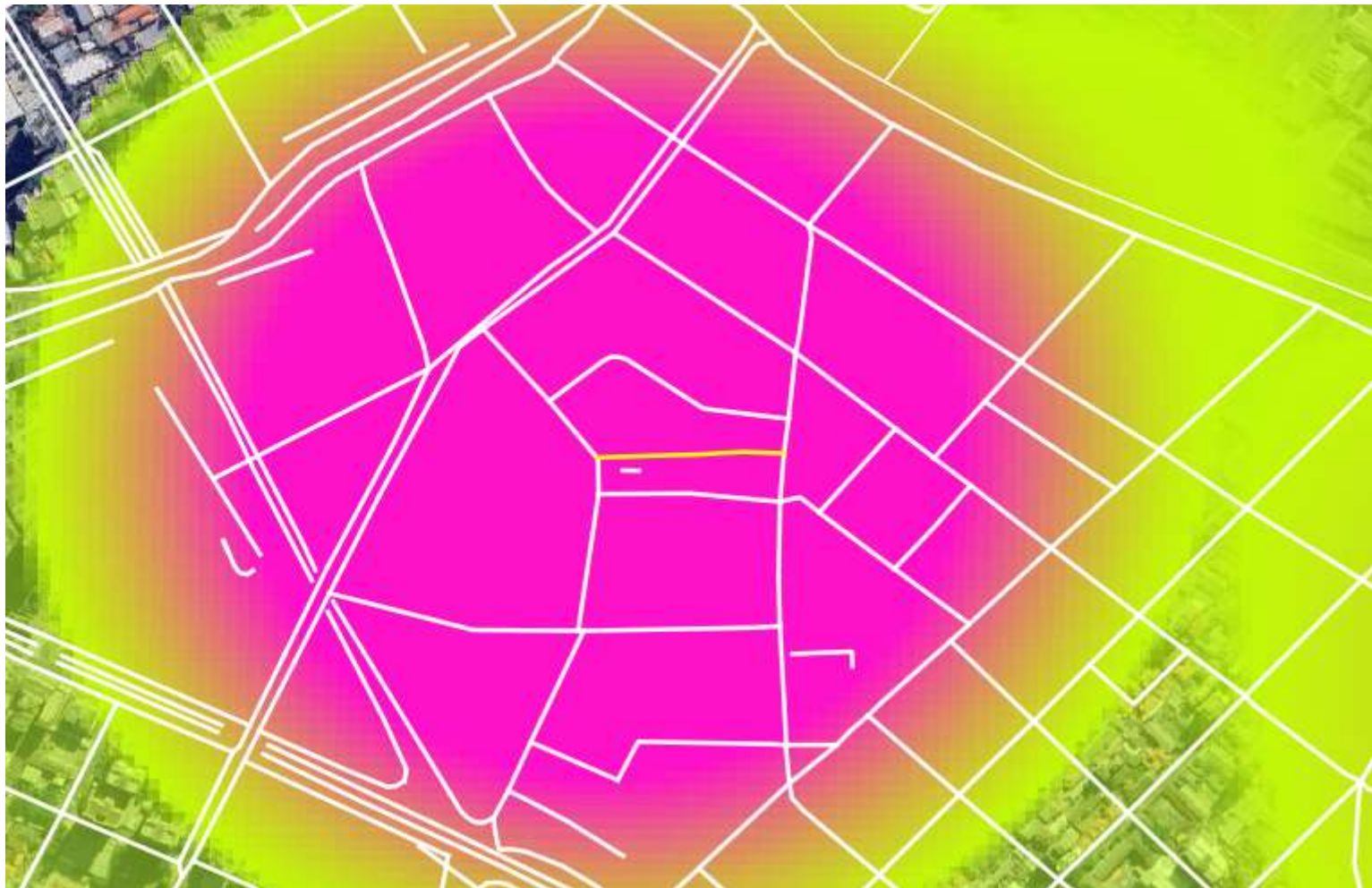
Rua Alberto Magno - Jd. Ana Maria

09134-650 **(7)**

Av. Mico Leão-Dourado - Recreio da Borda do Campo

DISTORÇÃO:

Detalhe do CEP 09015-040 (em amarelo), onde está concentrados 45 pontos no mesmo local gera uma concentração absurda, o que acaba distorcendo a leitura por mapa de calor.



Índice

1. Desenvolvimento da consultoria
2. Características dos proponentes da lei Aldir Blanc
3. Leitura territorial da lei Aldir Blanc
4. Limitações da leitura por CEP
- 5. Metadados**

Metadados:

Acesso ao banco de dados

Projeção: SIRGAS 2000 UTM23S

Fontes utilizadas: Bahnschrift e Fira Sans

Softwares utilizados: QGIS e Datawapper

Elaboração: Aluizio Marino

04 de março de 2024

CUL
TU
RA



PREFEITURA DE
SANTO ANDRÉ