



Dengue

No decorrer do primeiro semestre do ano de 1986, na cidade de Nova Iguaçu, localizada numa região chamada de Baixada Fluminense, estado do Rio de Janeiro, surgiram vários casos de uma estranha doença, que se caracterizava por febre alta e grande prostração das pessoas acometidas. Em pouco tempo esta enfermidade se alastrou acometendo em torno de duas mil pessoas naquela cidade. Este acontecimento chamou a atenção das autoridades sanitárias que começaram a investigar o fato. Após estudo das pessoas contaminadas e de exames laboratoriais realizados chegou-se a conclusão que a doença em questão era a febre Dengue. Nesta ocasião, a disseminação da moléstia já tinha atingido proporções de uma epidemia, tendo sido registrados casos em outras cidades da baixada, bem como em Niterói e no Rio de Janeiro.

O que é o dengue?

O Dengue é uma doença infecciosa aguda, causada por um vírus e transmitida por um mosquito, o *Aedes aegypti*. Caracteriza-se por uma febre que inicia bruscamente, durando de 4 a 5 dias e oscilando entre 38 a 40°C. Junto com a febre surge dor de cabeça, dores musculares e articulares muito fortes, fraqueza, prostração e falta de apetite. 3 a 4 dias após o início do quadro surgem manchas vermelhas na pele, o exantema, que pode ser semelhante ao do sarampo, da rubéola ou mesmo da escarlatina. Este exantema é mais acentuado nas regiões palmo-plantares, podendo originar prurido.

Qual a duração da doença? ✂

Em média, o Dengue dura de 2 a 4 dias nas crianças e sete dias nos adultos. A prostração e a falta de apetite podem perdurar por alguns dias após a fase febril da doença.

Como é feito o diagnóstico?

O diagnóstico do Dengue é feito basicamente pelo quadro clínico, muito característico, mas pode ser feito por exames de sangue e isolamento do vírus.

Como se transmite a doença?

A única forma de transmissão da dengue é através da picada do mosquito *Aedes aegypti*. Não existe contágio inter-humano. Após a contaminação a doença pode levar de 3 a 15 dias para se manifestar, mas isto ocorre na maioria das vezes em 5 ou 6 dias. O homem é capaz de transmitir o vírus para

o mosquito desde 1 dia antes do aparecimento dos sintomas até 5 dias após terem surgido os sintomas. O mosquito torna-se infectante entre 8 e 11 dias após ter picado o enfermo e assim permanece pelo resto de sua vida.

* Qual o tratamento da dengue?

Não existe nenhum tratamento específico que combata o vírus causador da doença, por este motivo a medicação é apenas sintomática, ou seja usa-se analgésicos e anti-térmicos para combater a dor e a febre, além de observar repouso.

Como deve ser feita a prevenção da doença?

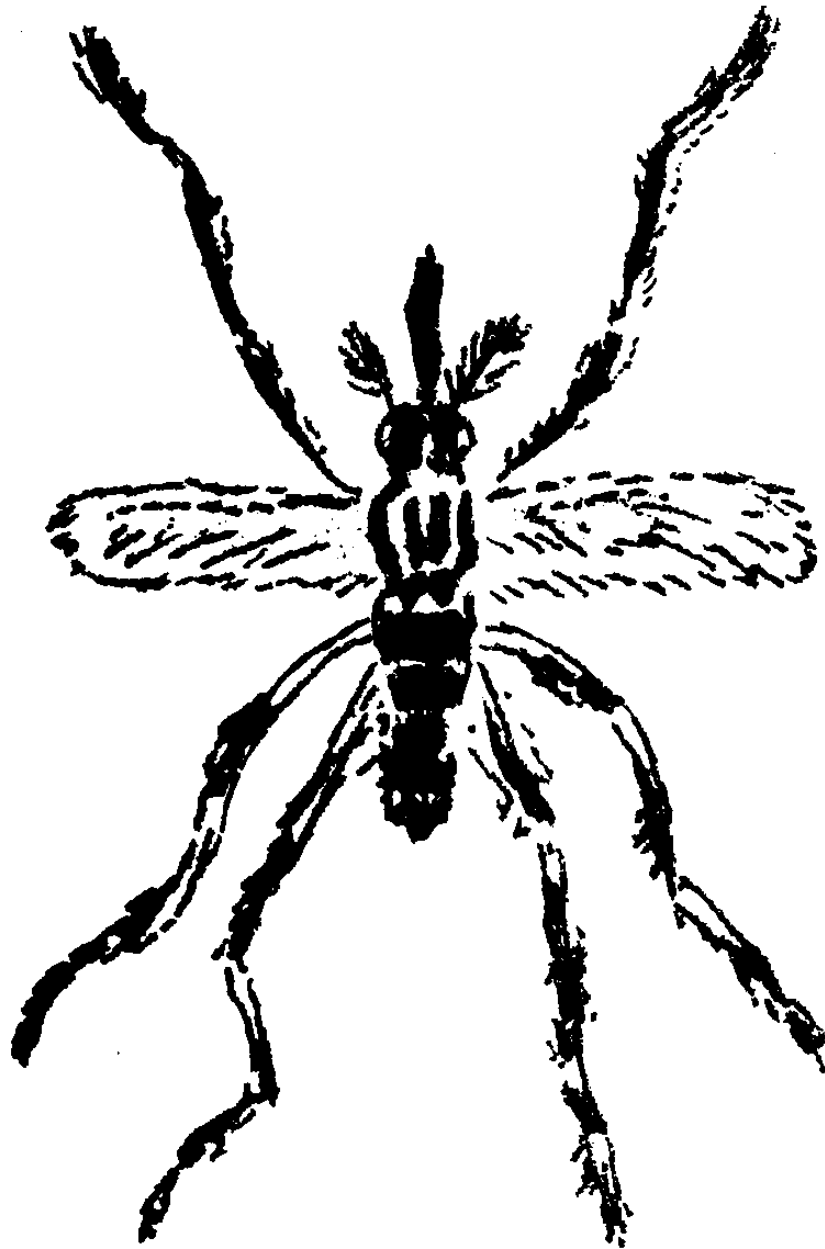
Não existe vacinação contra o Dengue, por isto, a única maneira de se prevenir e erradicar a doença é através do combate e extermínio do mosquito transmissor da moléstia e isto é feito através da eliminação de objetos que possam acumular água, como pneus velhos, latas ou vidros vazios, tonéis abertos, vasos com plantas aquáticas, caixas d'água sem tampa. Nos casos das plantas aquáticas recomenda-se que a água seja trocada semanalmente. É nestes locais que o *Aedes aegypti* deposita seus ovos que originarão as largas que por sua vez formarão o novo mosquito. As autoridades sanitárias já montaram uma campanha para combater o mosquito através da eliminação dos focos de reprodução do mesmo como depósitos de pneus velhos e ainda realizando pulverizações com inseticida de toda a área suspeita da presença do mosquito ou suas larvas.

O inseticida usado para combater o mosquito é prejudicial à saúde?

Todos os inseticidas apresentam algum grau de toxicidade, por isto quando houver pulverização em locais residenciais, as crianças recém-nascidas e animais domésticos devem ser afastados.

Como reconhecer o mosquito transmissor da doença?

O *Aedes aegypti* é um mosquito de cor escura, rajado, com manchas brancas pelo corpo e pernas. Ao contrário do pernilongo comum, tem hábitos diurnos, ou seja, só pica durante o dia. Se houver qualquer suspeita da presença deste mosquito em áreas residenciais ou próximas, deve-se imediatamente comunicar a SUCAM ou qualquer outro órgão de saúde, como as secretarias de saúde.



Aedes Aegypti mosquito típico de áreas tropicais é o transmissor da dengue.

Deve-se ter algum cuidado especial com o doente portador de dengue?

Além do tratamento adequado, estas pessoas devem permanecer em ambientes isolados com telas nas janelas e portas ou cobertas com mosquiteiros nos primeiros cinco dias de doença, para impedir que um novo mosquito picando este doente se torne infectante e possa disseminar a moléstia para outras pessoas.

O dengue pode ser fatal?

No geral a doença é benigna e auto-limitada, ou seja, não leva a morte nem deixa sequelas, curando mesmo sem nenhum tratamento. No entanto existe uma forma, o Dengue Hemorrágico que se caracteriza por hemorragias espontâneas devido a alterações nos fatores de coagulação. Esta forma pode evoluir para morte em até 50% dos casos. Esta variante hemorrágica é pouco freqüente.