

RECRUTINHA

e o meio ambiente!



EXÉRCITO BRASILEIRO

Braço Forte - Mão Amiga

POUPANÇA COMEÇA DESDE CEDO!



Faça a sua Poupança POUPEX,
em qualquer agência do Banco do Brasil,
e conquiste o melhor caminho para o seu futuro.

Mais informações: 0800 61 3040

AGÊNCIA POUPEX - SETOR BANCÁRIO SUL

SBS - Qd 01 - Bl C - Lj 22 e 23 (Ed Financial Center Parking) - 70070-110
Brasília-DF - Fone (61) 3322.2800 - Fax (61) 3322.2727

POUPEX Associação
de Poupança
e Empréstimo
poupex.com.br

Recrutinha e Olivinha em:

O nosso meio ambiente!



Publicação especial do Centro de Comunicação Social do Exército - CCOMSEX
Todos os direitos reservados. Permitida a reprodução desde que citada a fonte.
Fax: (61) 3415-4439 - E-mail: ccomsex@exercito.gov.br - Visite o nosso site: www.exercito.gov.br
Revisão: Maj Edson de Campos Souza. Desenhos: Luiz Fernando Vieira
Roteiro: ST Donizete Aparecido Repukna





São restos de comidas. Por exemplo, o lanche que vocês trazem para comerem durante o recreio!

Do que é feito o papel?

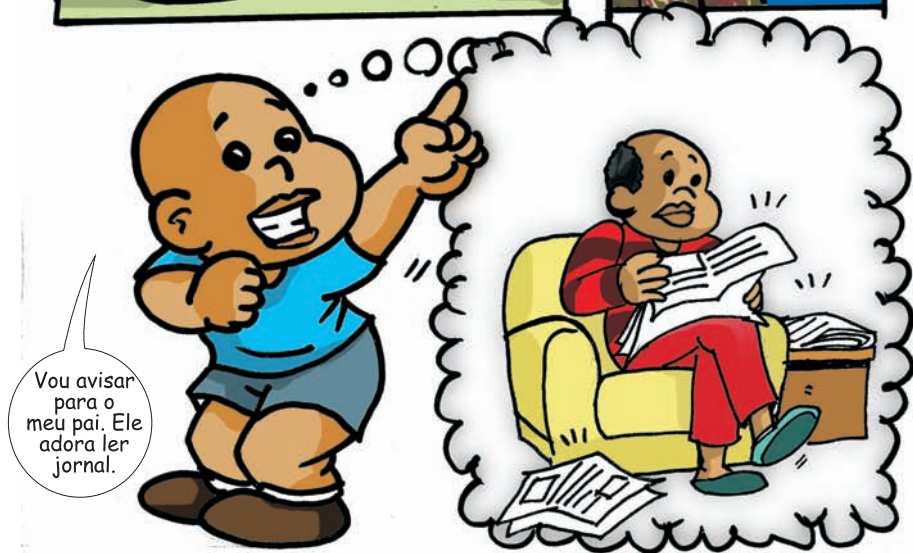
* substância que compõe as células das árvores e plantas e é usada para fabricar o papel.

Ele é feito de celulose*, extraída da madeira das árvores que são derrubadas!

O problema é que, com uma árvore grande, dá pra fazer somente 500 folhas de papel!!

Só isso? Coitadinha da árvore!

RESMA DE PAPEL
Contem 500 folhas

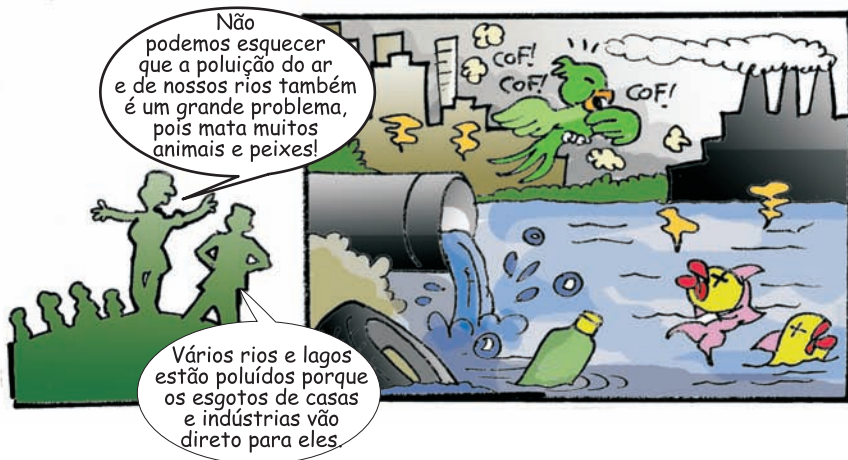






... e cuidando das árvores, mesmo as do bairro onde você mora!

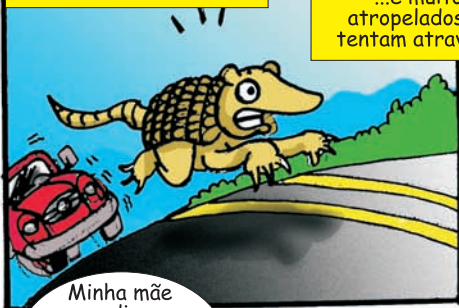




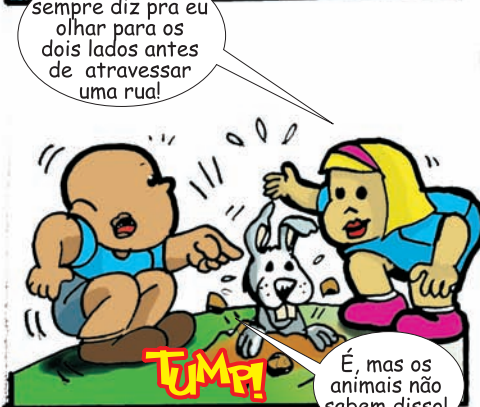




Algumas rodovias passam por onde vivem esses animais...



...e muitos são atropelados quando tentam atravessá-las!



Quando as estradas
forem construídas,...



Assim, eles estarão
protegidos e o nosso
meio ambiente
fica mais...

...preservado.
ôpa!



E o Exército
participa dessa
preservação!

Ele está
pavimentando e
melhorando várias
rodovias e
construindo passagens
para os animais
atravessarem.







Dicas ^{para} preservar o meio ambiente



Reciclar ajuda a preservar o meio ambiente.

Separe o metal, o papel, a madeira, o plástico e o lixo orgânico.



Enquanto escovar os dentes, desligue a torneira.

Não tome banhos muito demorados.

Use uma vassoura, e não água, para limpar a calçada de casa.



Evite as queimadas.

Apague os restos de cigarros.

Não brinque com fósforos ou isqueiros.



Não deixe lâmpadas acesas sem necessidade.

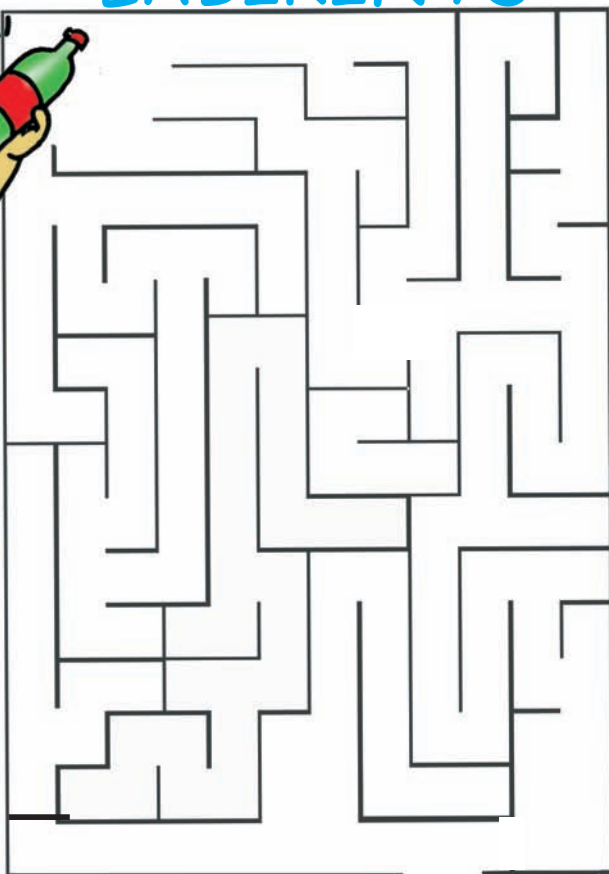
Feche bem a porta da geladeira.

Passar pequenas quantidades de roupa gasta mais energia.

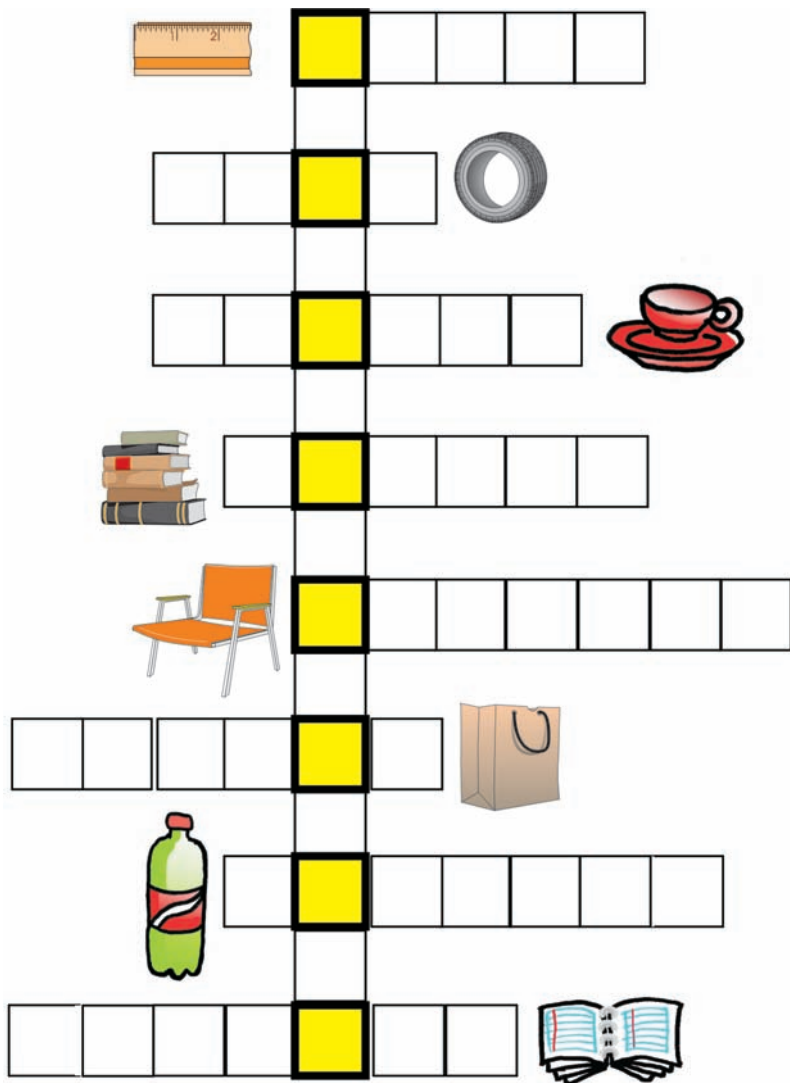
LABIRINTO



Ajude o Recrutinha a encontrar o local certo para jogar sua garrafa de refrigerante.



Preencha a cruzadinha com os nomes das figuras e descubra o que se pode fazer com o lixo.



PARA COLORIR

Nossa amiguinha está dando um belo exemplo para melhorar nosso meio ambiente. Agora vamos colorir a cena?



PARA COLORIR

Vamos ver se você aprendeu as cores das latas de lixo? Pinte-as de acordo com suas respectivas cores e ajude nossos amiguinhos na coleta seletiva de lixo.



TEMPO DE DECOMPOSIÇÃO DOS MATERIAIS

Material	Tempo de decomposição
Chiclete	Até 5 anos
Papel e papelão	Até 6 anos
Plástico	Até 450 anos
Vidro	Indeterminado
Filtro de cigarro	Até 5 anos
Borracha (pneu)	Indeterminado
Metal (aço, alumínio, etc)	Até 500 anos
Nylon	Até 30 anos
Cerâmica	Indeterminado
Isopor	Indeterminado



ALGUMAS DATAS ECOLÓGICAS DO CALENDÁRIO AMBIENTAL

MÊS	DIA	COMEMORAÇÃO
MARÇO	21	DIA INTERNACIONAL DA FLORESTA
	22	DIA MUNDIAL DA ÁGUA
ABRIL	22	DIA DO PLANETA TERRA
	05	DIA MUNDIAL DO MEIO AMBIENTE
JUNHO	05	DIA DA ECOLOGIA
	05	DIA DA AMAZÔNIA
SETEMBRO	21	DIA DA ÁRVORE

MURAL DO RECRUTINHA



Este é o seu espaço amiguinho.
Mande sua foto para mim
que eu colocarei no meu mural, ok?

TEM MAIS NO SITE: WWW.EXERCITO.GOV.BR

Oi, sou o César,
tenho 4 aninhos e
moro em Humaitá,
no Amazonas.



Meu nome é Geandro,
sou de Brasília e minha escola
participa da preservação
do meio-ambiente.



Olá, somos João Victor
e Mariana, moramos em
Apucarana-PR. Nossa cidade
se preocupa com a proteção
do meio-ambiente.



Me chamo Djalma
Júnior, sou de
Taguatinga-DF. Eu
cuido do meio-ambiente



Sou a Milena, sou de
Brasília. Eu também ajudo
a preservação do meio-ambiente
separando meu lixo.



O Exército e o

AMÉLIO BIBI NHE

