

# TURMA DA Mônica

## O CARTEL DA LIMONADA

MAURICIO DE SOUSA  
EDITORIA



Venda proibida - distribuição gratuita

MAURICIO

# PASSATEMPO

COLOCANDO AS LETRAS PEDIDAS NOS LOCAIS INDICADOS VOCÊ VERÁ COMO É CHAMADO O ACORDO ILEGAL ENTRE CONCORRENTES PARA COMBINAR PREÇOS E DIVIDIR CLIENTES E QUE É O TEMA DA NOSSA HISTORINHA!



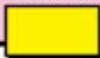
1ª  
LETRA



2ª  
LETRA



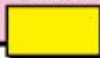
6ª  
LETRA



1ª  
LETRA



2ª  
LETRA



1ª  
LETRA



REDA - CHATEL



Maurício

VAMOS ENCONTRAR NO DIAGRAMA ALGUMAS PALAVRAS EXTRAÍDAS DA NOSSA HISTORINHA?

PREÇOS - COMÉRCIO - NEGÓCIO  
CONCORRÊNCIA - CLIENTELA - PROMOÇÃO

C	R	O	N	C	O	R	Ê	C	I	O	F	X	A	P
O	L	P	E	R	C	O	B	C	M	Ê	R	C	I	R
M	S	V	G	O	C	L	I	E	N	T	E	L	A	E
Ê	G	C	Ó	M	E	R	C	O	P	O	P	R	E	C
R	M	E	C	R	V	H	P	R	O	M	O	C	Ã	O
C	A	N	I	G	Ó	C	I	A	V	L	T	P	Z	S
I	L	C	O	N	C	O	R	R	Ê	N	C	I	A	M
O	P	J	U	H	O	N	D	S	R	P	M	O	N	R

REDA - CHATEL - PROMOCÃO - CONCORRÊNCIA - CLIENTELA - NEGÓCIO - COMÉRCIO - PREÇOS

QUAL DOS DETALHES NÃO PERTENCE À CENA AO LADO?



REDA - C

























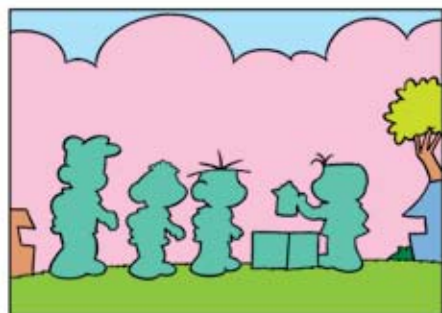












# JOGO DOS FERROS

HUM! ESSA LIMONADA ESTÁ UMA DELÍCIA! QUE TAL TOMAR UM SUCO TAMBÉM E PROCURAR OS SETE ERROS ENTRE AS CENAS? BOM DIVERTIMENTO!



© MAURICIO DE SOUSA PRODUÇÕES - BRASIL / 2009

RESP.: 1- CANGAQUINHO, 2- GELO, 3- ASA DA JARRA, 4- CORPO NA  
MALA DO CEBOLINHA, 5- ALÇA DO SHORT DO CASCAÇO, 6- GOLA  
DA CAMBETA DO CEBOLINHA, 7- BRILHO NA JARRA.



Nenhuma parte desta obra pode ser reproduzida ou utilizada de qualquer forma ou por qualquer método, eletrônico ou mecânico, sem autorização solicitada via carta ou fax aos Estúdios Mauricio de Sousa. Revista criada e produzida nos Estúdios Mauricio de Sousa – Departamento de Projetos Especiais. Rua do Curtume, 745 – Bloco F – São Paulo – SP – Brasil – 05065-001 Tel.: (0xx11) 3613 5000 – Fax: (0xx11) 3611 2004 – [www.monica.com.br](http://www.monica.com.br)



# DIA NACIONAL DO COMBATE A CARTÉIS 8 DE OUTUBRO

Realização:



MINISTÉRIO DA JUSTIÇA



MINISTÉRIO DA FAZENDA

Apoio:

**MAURICIO DE SOUSA**  **PRODUÇÕES**