

**MPT**  
EM  
QUADRINHOS

**Nº 9**

APRESENTA:

# SEGURANÇA NA CONSTRUÇÃO CIVIL

ISSN 2527-1091



 **MPT**

Ministério Público do Trabalho  
DISTRIBUIÇÃO GRATUITA



A falta de  
equipamentos de  
proteção coletiva  
é causa frequente  
de acidentes de  
trabalho fatais.

*Denuncie:*

[www.mpt.mp.br](http://www.mpt.mp.br)



## EXPEDIENTE

Série MPT em Quadrinhos

ISSN 2527-1091

### Coordenação:

Ministério Público do Trabalho  
no Estado do Espírito Santo

### Gerência:

Wendell Luís Táboas (MPT/ES)

### Produção, Diagramação e Editoração:

Link Editoração

### Ilustrações, Cor e Balões:

Jean Diaz Studio

### Roteiro:

Estevão Ribeiro

### Revisão Ortográfica:

Ariani Caetano

### Síntese e Revisão da Arte:

Wendell Luís Táboas e Mauro  
Lúcio Nascimento

### Produção Gráfica:

Eduardy R. Cabral

### Agradecimento Especial:

Dr. Estanislau Tallon Bozi (MPT/ES),  
Dra. Carolina De Prá Camporez Buarque  
(MPT/ES), Dr. Bruno Gomes Borges da  
Fonseca (MPT/ES), Dra. Nícia Regina  
Sampaio (MPES), Lorrane Demarchi  
de Britto (SEST/MPT/ES), Patrícia  
Regina dos Santos Araújo (SEST/MPT/  
ES) e Hérica Sizini (Sintraconst/ES).

### Contato:

[quadrinhos@mpt.mp.br](mailto:quadrinhos@mpt.mp.br)

### Website:

[www.quadrinhos.mpt.mp.br](http://www.quadrinhos.mpt.mp.br)

### Facebook:

[www.facebook.com/MPT-em-Quadrinhos](https://www.facebook.com/MPT-em-Quadrinhos)

A série "MPT em Quadrinhos" teve início em junho de 2012 dentro do projeto "O MPT, a Sociedade e o Cidadão", da Coordenadoria Nacional de Estágio do MPT, coordenado à época pelas Dras. Guadalupe Louro Turos Couto (MPT/RJ) e Daniele Corrêa Santa Catarina (MPT/ES). A presente edição foi publicada na gestão do procurador-geral do Trabalho Dr. Luís Antônio Camargo de Melo.

Esta obra poderá ser reproduzida ou utilizada mediante comunicação ao Ministério Público do Trabalho e citação da fonte.

Vitória/ES - Fevereiro/2015

**VENHA MORAR NO APARTAMENTO DOS SEUS SONHOS**

E QUE RESPEITA O MEIO AMBIENTE! CONFORTO E RESPEITO PARA VOCE.

É AQUI MESMO O TAL PRÉDIO! DIZEM QUE A EMPRESA USA AS MELHORES TECNOLOGIAS DISPONÍVEIS PARA A PREVENÇÃO DE ACIDENTES COM TRABALHADORES E VIZINHOS QUE TRÁNSITAM PELO LOCAL!

VERDADE! É BOM VER QUE HÁ EMPRESAS COMPROMETIDAS!

Nossa construtora, a fim de compensar as emissões atmosféricas de partículas de poeira geradas pelo empreendimento, é patrocinadora do parque municipal. A cidade não pode parar, mas não podemos parar de conservar também!

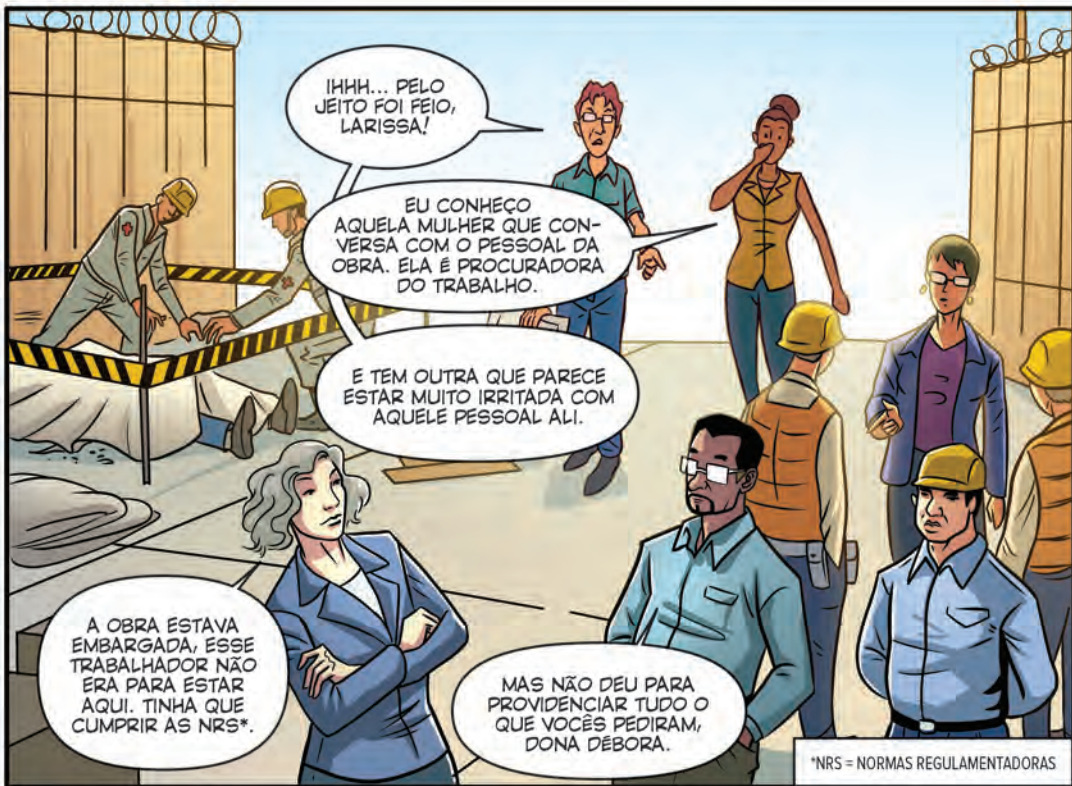
É, A OBRA AINDA ESTÁ EM ANDAMENTO.

NÃO TÁ PARECENDO NADA COM O ANÚNCIO!

...EU ACHO QUE NÃO ESTÁ MAIS NÃO. OLHA!

MINHA NOSSA!

**SEGURANÇA NA CONSTRUÇÃO CIVIL**









NÃO VAI TER JEITO, VOU LAVRAR OS AUTOS DE INFRAÇÃO E EMBARGAR A OBRA.

QUE ISSO! É UM ABSURDO! VOU ACIONAR O NOSSO JURÍDICO. TENHO PRAZOS A CUMPRIR!

AÇÕES JUDICIAIS: \$\$\$\$  
 AÇÕES CRIMINAIS: \$\$\$\$\$\$  
 INDENIZAÇÃO: \$\$\$\$\$\$\$\$\$\$  
 AÇÃO REGRESSIVA DO INSS: \$\$\$\$\$\$\$\$\$\$  
 INSTALAÇÃO DO GUARDA-CORPO: \$



HOJE...

PRAZOS A CUMPRIR?

PRAZOS... HUNF! O QUE ELES TINHAM PARA CUMPRIR ERA MUITO MAIS DO QUE ISSO!

É VERDADE! E ELAS DESRESPEITARAM O EMBARGO, CONTINUARAM A OBRA E DEU NISSO...



NÃO TEMOS MATERIAL SUFICIENTE PARA PROTEGER TODOS OS BURACOS DA OBRA!

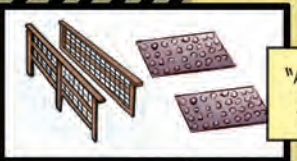
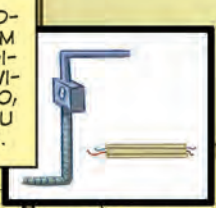
"OS POÇOS DE ELEVADOR, UM DOS CAMPEÕES DE CAUSA DE ACIDENTES, DEVEM FICAR FECHADOS E SINALIZADOS".

"O ELEVADOR PROVISÓRIO DEVE POSSUIR GUARDA CORPO".



ESTA OBRA PÕE EM RISCO A VIDA DOS TRABALHADORES DE TANTAS FORMAS, QUE É DIFÍCIL ENUMERAR.

"CABOS E MOTORES DEVEM SER PROTEGIDOS PARA EVITAR CONTATO, CHOQUES OU TROPEÇOS".

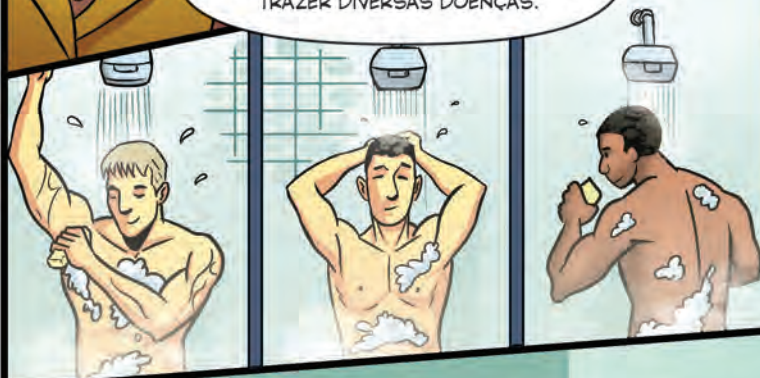


"A ESCADA PRECISA TER GUARDA CORPO. NO CASO DAS RAMPAS, É NECESSÁRIO TER TAMBÉM O PISO ANTIDERRAPANTE".

ABSURDO! O TRABALHADOR  
PRECISA DE UM AMBIENTE LIMPO E  
HIGIÊNICO, COM CHUVEIROS,  
VESTIÁRIO, REFEITÓRIO...

É ISSO MESMO, LARISSA. É UMA  
QUESTÃO DE SAÚDE. UM AMBIENTE IN-  
SALUBRE DIMINUI A QUALIDADE DE VIDA  
DO TRABALHADOR, ALÉM DE PODER  
TRAZER DIVERSAS DOENÇAS.

"A PROPORÇÃO DOS  
CHUVEIROS É DE UM  
PARA CADA DEZ TRABAL-  
HADORES. PELO MENOS  
UM DELES DEVERÁ TER  
ÁGUA AQUECIDA. SE  
FOR POR SISTEMA ELÉ-  
TRICO, DEVE SER ATER-  
RADO ADEQUADAMENTE,  
ALÉM DO AMBIENTE SER  
LIVRE DE MOFO E DE  
RISCO DE ACIDENTES".



"VESTIÁRIO BEM VENTILADO, ARMÁ-  
RIOS INDIVIDUAIS E COM CADEADOS,  
ALÉM DE BANCOS SUFICIENTES PARA  
O NÚMERO DE EMPREGADOS".



"REFEITÓRIO EM LOCAL  
AREJADO E BEM ILUMI-  
NADO (NUNCA NO SUB-  
SOLO). BEBEDOURO E  
ESTUFA ELÉTRICA (PARA  
AQUECER ALIMENTOS)  
DEVIDAMENTE ATERRA-  
DAS. LAVATÓRIO PER-  
TO, COPOS INDIVIDUAIS  
OU DESCARTÁVEIS,  
MÁSAS O BASTANTE  
PARA ATENDER OS  
TRABALHADORES".





ESTAMOS FALANDO DE NECESSIDADES BÁSICAS DO TRABALHADOR. A COISA FICA PIOR QUANDO FALAMOS DOS PERIGOS OCUPACIONAIS.

SIM! MEXEMOS COM FERRAMENTAS PESADAS E TODO O CUIDADO É POUCO...

"...DE QUE ADIANTA TERMOS EPIS, MUITOS DELES USADOS ATÉ GASTAR, SE FICAMOS EXPOSTOS HORAS DEMAIS À POLUIÇÃO SONORA OU À VIBRAÇÃO EXCESSIVA, COMO NO CASO DOS BATE-ESTACAS E NOS MARTELETES PNEUMÁTICOS?"

É OBRIGATORIO O USO DE EPIS E PROIBIDO FAZER REPAROS NO EQUIPAMENTO ENQUANTO ELE ESTIVER EM OPERAÇÃO. QUANDO NÃO ESTIVER, O PILÃO DEVERÁ ESTAR EM REPOUSO NO SOLO OU NO FIM DO SEU CURSO.

É IMPORTANTE QUE HAJA O REVEZAMENTO NA OPERAÇÃO, DEVIDO A VIBRAÇÃO EXCESSIVA GERADA PELO EQUIPAMENTO.

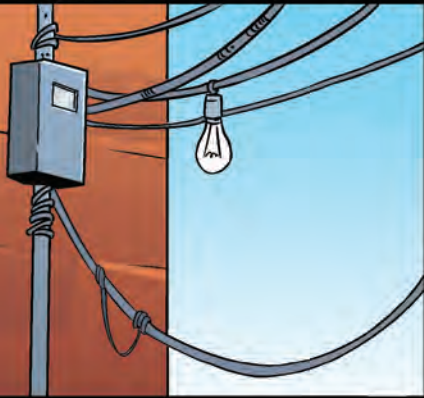
O PROBLEMA É QUE AS CONDIÇÕES DESTA OBRA NÃO NOS AJUDAM.

AS COBERTURAS DE MADEIRA QUE A GENTE USA PARA TAPAR OS BURACOS PARA PASSAGEM DE MATERIAL SÃO DE MÁ QUALIDADE...

...QUE, QUANDO NÃO QUEBRA, ENTORTA A PONTO DE CAUSAR UM ACIDENTE!

EXATAMENTE. MAS NÃO É SÓ ISSO.

AS INSTALAÇÕES ELÉTRICAS PROVISÓRIAS, PARA USO DOS MAQUINÁRIOS, SÃO IMPROVISADAS, AUMENTANDO O RISCO DE ACIDENTE.





ISSO SEM FALAR DA REDE DE PROTEÇÃO, QUE MAIS ATRAPALHA DO QUE PROTEGE. UMA VEZ A REDE RASGOU E UM COLEGA QUASE PERDEU O EQUILÍBRIO!



ESSAS REDES DE PROTEÇÃO PRECISAM SER DE BOA QUALIDADE, E O USO DE BANDEJAS É INDISPENSÁVEL.



A PLATAFORMA SECUNDÁRIA DEVE SER INSTALADA ACIMA DA PRINCIPAL, DE 3 EM 3 ANDARES.

A CONSTRUÇÃO NÃO TEM BANDEJAS DE PROTEÇÃO PARA QUEDAS, OBRIGATORIA EM CONSTRUÇÕES COM MAIS DE QUATRO ANDARES!

A PLATAFORMA PRINCIPAL DEVE EXISTIR EM TODO PERÍMETRO DA CONSTRUÇÃO DE EDIFÍCIOS COM MAIS DE 4 PAVIMENTOS OU ALTURA EQUIVALENTE.

ENTÃO, AS BANDEJAS EXISTEM PARA PREVENIR QUEDAS DE OBJETOS, PESSOAS... EXISTEM BANDEJAS PARA SUBSOLO?

QUANDO HÁ NECESSIDADE SIM: ELAS FICAM NO PRIMEIRO ANDAR ABAIXO DO TÉRREO. ESSAS SÃO AS BANDEJAS TERCIÁRIAS.

MAS AS EMPRESAS SABEM QUE PRECISAM DESSES APARATOS DE SEGURANÇAS, NÉ?

CLARO! É DEVER DE UMA EMPRESA ATENDER UMA SÉRIE DE NORMAS REGULAMENTADORAS (NRS) DESCRITAS NA PORTARIA 3214/78 DO MTE\*, ENTRE ELAS, A NR-18. ELA DETERMINA DIVERSAS ORIENTAÇÕES ADMINISTRATIVAS, DE PLANEJAMENTO E DE ORGANIZAÇÃO, VISANDO À SEGURANÇA DO TRABALHADOR DA INDÚSTRIA DA CONSTRUÇÃO CIVIL.

NOSSA. QUER DIZER QUE TEM EMPRESAS QUE, MESMO SABENDO QUE PÕEM VIDAS EM PERIGO, INSISTEM EM DESOBEDECER AS NORMAS DE SEGURANÇA...

PENSANDO AQUI... E O IMPACTO QUE ISSO CAUSA NAS FAMÍLIAS? E NA SOCIEDADE? PORQUE TODO MUNDO PAGA POR ISSO, NÉ?



POIS É, JOÃO! IMAGINE. UMA ATITUDE VISANDO AO LUCRO PODE DESTRUIR FAMÍLIAS...

LESA A SOCIEDADE, USANDO RECURSOS DO INSS\* E DO SUS\* QUE PODERIAM SER USADOS EM OUTROS CASOS DE PREVIDÊNCIA E ATENDIMENTO MÉDICO!

\*INSS = INSTITUTO NACIONAL DO SEGURO SOCIAL E \*SUS = SISTEMA ÚNICO DE SAÚDE



IMAGINE O QUANTO PODERIA SE ECONOMIZAR NO ATENDIMENTO PÚBLICO SE HOUVESSE MAIS PREOCUPAÇÃO EM PREVENIR ACIDENTES NO TRABALHO?



É TRISTE PENSAR QUE TANTA GENTE PÕE A SUA VIDA EM RISCO NO TRABALHO.

JOÃO, VOCÊ SABE QUE É POSSÍVEL TRABALHAR CORRETAMENTE, MUITAS EMPRESAS FAZEM ISSO E OUTRAS SÃO PIORES DO QUE ESTA...

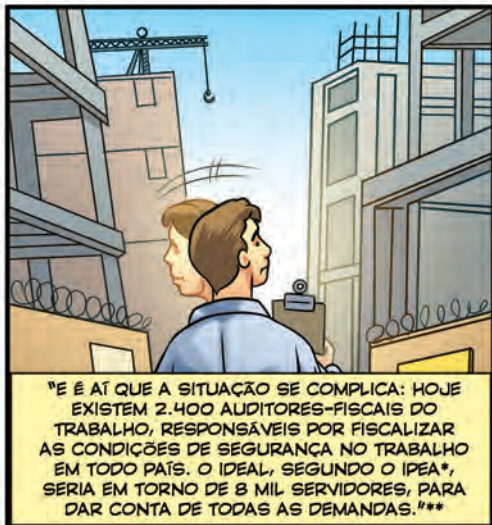
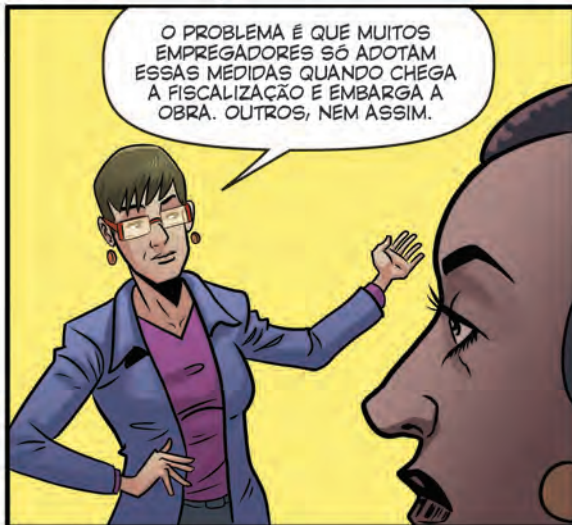


Fonte: <https://tinyurl.com/mptes-hq9-1>

O SETOR DE CONSTRUÇÃO CIVIL ESTÁ ENTRE AS ÁREAS COM MAIS MORTES NO PAÍS. PARA VOCÊ TER UMA IDEIA, EM 2014 A CONSTRUÇÃO CIVIL REGISTROU QUASE 60 MIL ACIDENTES DE TRABALHO.



"SEGUNDO A PREVIDÊNCIA SOCIAL, MAIS DE 280 TRABALHADORES DA CONSTRUÇÃO CIVIL SE ACIDENTAM A CADA HORA NO BRASIL."





CHEGOU O PESSOAL DA DEAT...



...E ELES VÃO INSTAURAR UM INQUÉRITO POLICIAL PARA APURAR AS CAUSAS E APONSTAR AS RESPONSABILIDADES.

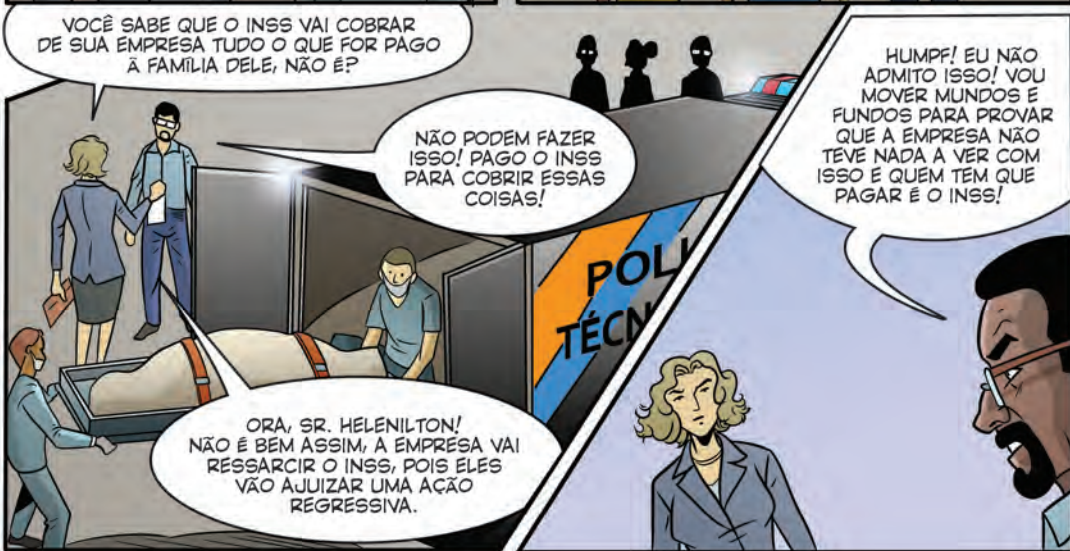
MAS A GENTE PODIA TER EVITADO ISSO SE TIVÉSSEMOS DENUNCIADO A SITUAÇÃO, NÉ?



SÓ QUE A GENTE FICOU COM MEDO DE SER DEMITIDO!

NINGUÉM PODE SER DEMITIDO POR ISSO, GERSON. SABIA QUE A DENÚNCIA PODE SER FEITA SOB SIGILO?

VOCÊ SABE QUE O INSS VAI COBRAR DE SUA EMPRESA TUDO O QUE FOR PAGO À FAMÍLIA DELE, NÃO É?



NÃO PODEM FAZER ISSO! PAGO O INSS PARA COBRIR ESSAS COISAS!

ORA, SR. HELENILTON! NÃO É BEM ASSIM, A EMPRESA VAI RESSARCIR O INSS, POIS ELES VÃO AJUIZAR UMA AÇÃO REGRESSIVA.

HUMPF! EU NÃO ADMITO ISSO! VOU MOVER MUNDOS E FUNDOS PARA PROVAR QUE A EMPRESA NÃO TEVE NADA A VER COM ISSO E QUEM TEM QUE PAGAR É O INSS!



Próxima  
edição





---

[www.quadrinhos.mpt.mp.br](http://www.quadrinhos.mpt.mp.br)

---

Realização

---



Ministério Público do Trabalho