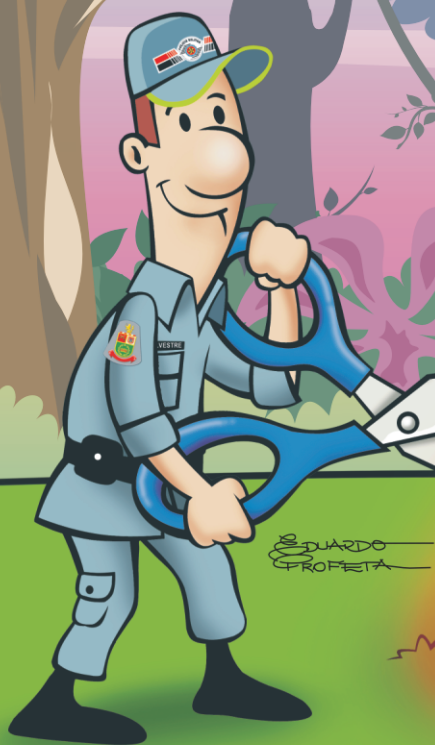


GIBI DA OPERAÇÃO CORTA FOGO

HISTÓRIA EM QUADRINHOS
"FOGO NA MATA? CORTA ESSA!"
+PASSATEMPOS



OLÁ, AMIGOS! MEU NOME É FLORA. EU SOU SOLDADO FEMININO DA POLÍCIA MILITAR AMBIENTAL EM SÃO PAULO E JUNTAMENTE COM MEU COLEGA, O SOLDADO SILVESTRE, TRABALHO PARA PROTEGER O NOSSO MEIO AMBIENTE!



É UM DESAFIO QUE ENVOLVE O TRABALHO DE MUITAS PESSOAS E INSTITUIÇÕES, E QUE PRECISA TAMBÉM DA SUA COLABORAÇÃO! NAS PRÓXIMAS PÁGINAS CONVIDO VOCÊS A CONHECEREM AS AÇÕES DA OPERAÇÃO CORTA FOGO, QUE ENVOLVEM, ALÉM DO COMBATE AOS INCÊNDIOS EM FLORESTAS E CAMPOS, O TRABALHO DE PREVENÇÃO! AFINAL, É MELHOR PREVENIR DO QUE APAGAR!

FICHA TÉCNICA

COORDENADORIA DE FISCALIZAÇÃO AMBIENTAL – CFA
LUIZ RICARDO VIEGAS DE CARVALHO

REVISÃO TÉCNICA
SERGIO MURILO D' ARRUIZ SANTANA
BEATRIZ TRUFFI ALVES
ELAINE CRISTINA MEDEIROS

CRIAÇÃO DE TEXTO E ARTE
EDUARDO PROFETA

CTP E IMPRESSÃO
IMPrensa OFICIAL



FOGO NA MATA? CORTA ESSA!



RUI E SEU FILHO LUQUINHAS FAZEM TRILHA PELA MATA, QUANDO...

... DE REPENTE.

QUE CHEIRO!

OLHA PAI...
É FOGO!!!



PROCURANDO MANTER A CALMA, ELES LIGAM PARA 193, O Nº DOS BOMBEIROS.



O CORPO DE BOMBEIROS
CORRE PARA O LOCAL E
ACIONA A POLÍCIA MILITAR
AMBIENTAL.



SOLDADO FLORA, VAMOS!
INCÊNDIO NO
PARQUE ESTADUAL!

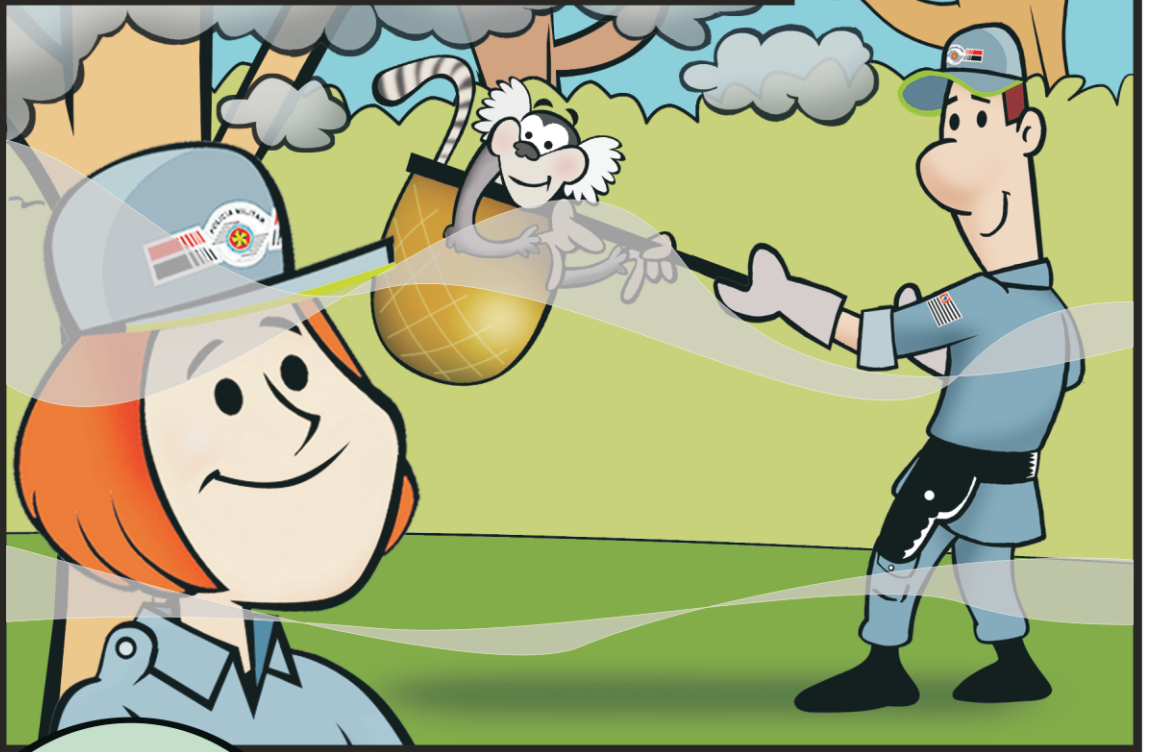


É HORA DA
OPERAÇÃO
CORTA FOGO
ENTRAR EM
AÇÃO!



O COMBATE A INCÊNDIOS FLORESTAIS ENVOLVE POLICIAIS MILITARES
AMBIENTAIS E BOMBEIROS, BRIGADISTAS DE INCÊNDIOS, AGENTES
DA DEFESA CIVIL E DO MEIO AMBIENTE...

... E O TRABALHO COLETIVO COMPENSA!



LUQUINHAS, QUE OBSERVAVA O TRABALHO DA EQUIPE, ENCONTRA UM JEITO DE AJUDAR...

VEJA, POLICIAL...
AQUELES ANIMAIS ESTÃO
FUGINDO PARA A MATA DO
OUTRO LADO DA ESTRADA!



POIS É, GAROTO,
AS PRIMEIRAS VÍTIMAS COSTUMAM SER
OS ANIMAIS SILVESTRES, INCLUSIVE AS
ESPÉCIES AMEAÇADAS DE EXTINÇÃO. MAS
TODOS CORREMOS GRANDE RISCO! ESTA
FUMAÇA NA ESTRADA É UM PERIGO, AINDA
BEM QUE O PESSOAL DA RODOVIA ESTÁ
AJUDANDO NO CONTROLE DO TRÁFEGO
PARA EVITAR ACIDENTES.



E OS INCÊNDIOS
FLORESTAIS
TAMBÉM PODEM
CAUSAR DANOS À
SAÚDE HUMANA,
NÃO É MESMO,
SOLDADO?



SIM! A
FUMAÇA E MESMO
ALGUNS GASES EMITIDOS
DURANTE OS INCÊNDIOS
PODEM PROVOCAR
DOENÇAS RESPIRATÓRIAS.
HÁ TAMBÉM O RISCO DE
QUEIMADURAS, QUE
PODEM ATÉ LEVAR À
MORTE. O FOGO NÃO
É BRINCADEIRA!



UFA!
FINALMENTE CONSEGUIMOS
CONTROLAR O FOGO.
LOGO VAMOS DESCOBRIR A
CAUSA DESTE INCÊNDIO.

COMO SEMPRE,
A MAIORIA DOS INCÊNDIOS
FLORESTAIS É CAUSADA POR
DESCUIDO HUMANO COM
QUEIMADAS NÃO CONTROLADAS,
PONTAS DE CIGARROS ACESAS,
FOGUEIRAS MAL APAGADAS E
ATÉ BALÕES.



O QUE TEM
DE PIOR NUM
INCÊNDIO
FLORESTAL?

ALÉM DA DESTRUIÇÃO DAS
FLORESTAS, PLANTAÇÕES E
CONSTRUÇÕES, O FOGO CAUSA
PREJUÍZOS AO SOLO E AO AR.
PODE CAUSAR A MORTE DE
ANIMAIS, SEM CONTAR OS
DANOS E RISCOS À VIDA
HUMANA!



POR ISSO,
O MAIS IMPORTANTE
É A PREVENÇÃO! A
OPERAÇÃO CORTA FOGO
BUSCA UNIR ESFORÇOS
PARA EVITAR A
OCORRÊNCIA DE
INCÊNDIOS FLORESTAIS,
PRINCIPALMENTE NAS
ÉPOCAS MAIS SECAS DO
ANO. VEJA ESTES
FOLHETOS COM
VÁRIAS DICAS E
INFORMAÇÕES!

SERIA MUITO LEGAL SE MAIS GENTE APRENDESSE SOBRE A OPERAÇÃO CORTA FOGO.

AH... TODOS OS PARCEIROS ESTÃO EMPENHADOS NISSO.

E QUEREMOS A SUA AJUDA, LUQUINHAS, PARA CONTAR TUDO QUE APRENDEU POR AQUI!

E É ASSIM QUE O TRABALHO CONTINUA...

OPERAÇÃO CORTA FOGO

PREVENIR É MELHOR DO QUE APAGAR!

AÍ SIM, HEINZ?!

FIM

COMPLETE AS LACUNAS COM O SARGENTO LABBAREDA



COMO BOMBEIRO EXPERIENTE, O SARGENTO LABBAREDA, PODE DIZER QUE PREVENIR UM INCÊNDIO É MELHOR DO QUE APAGÁ-LO! POR ISSO, O IDEAL É QUE CRIANÇAS, SEJA NA ZONA U OU NO MEIO UR, NÃO MEXAM COM G. A UTILIZAÇÃO DO FOGO EXIGE MEDIDAS DE SEGURANÇA RIGOROSAS A FIM DE EVITAR ACI GRAVES, COMO Q AS E ATÉ MESMO O R DE MORTE.

MUITAS VEZES, ALGUM DESCUIDO OU DISTRAÇÃO COM F G, PALITOS DE FÓSFORO, VELAS E BITUCAS DE CIGARRO A PODEM PROVOCAR GRAVES IN.

O USO DO FOGO NA A E NOS CAMPOS TAMBÉM NECESSITA DE C TR E RÍGIDO, POR ISSO É IMPORTANTE QUE TODOS ESTEJAM BEM INFORMADOS SOBRE OS MÉTODOS DE P DE ACIDENTES COM FOGO E COLABOREM PARA O SEU COMBATE.

NOS PERÍODOS DE SECA, ENTRE OS MESES DE JUNHO A OUTUBRO, O RISCO É AINDA MAIOR, POIS O FOGO SE E A COM RAPIDEZ. A SOLTURA DE B NESTES PERÍODOS AGRAVAM O P A. NÃO É BR, SOLTAR BALÃO É CRIME AMBIENTAL!

ENTÃO, SEMPRE TOME CUIDADO, E SE VOCÊ AVISTAR F Ç OU FOCOS DE INCÊNDIOS EM FL E CAMPOS, LIGUE IMEDIATAMENTE PARA O N° DO CORPO DE .

RURAL; URBANO; FOGO; ACIDENTES; QUEIMADURAS;
RISCO; FOGUEIRAS; ACESAS; INCÊNDIOS; AGRICULTURA;
CONTROLE; PREVENÇÃO; ESPALHA; BALÕES; PROBLEMA;
BRINCADOURA; FUMACÇA; FLORESTAS; 193; BOMBEIROS.

CAÇA-PALAVRAS COM O BORBINHA, DA DEFESA CIVIL

REGRAS: NA CAIXA DE LETRAS, PROCURE AS PALAVRAS QUE ESTÃO MARCADAS NO TEXTO EM MAIÚSCULA E EM NEGRITO. FAÇA UM TRAÇADO EM VOLTA E RISQUE-AS, ASSIM COMO NO EXEMPLO. ELAS TAMBÉM PODEM ESTAR ESCRITAS DE TRÁS PARA FRENTE, NA VERTICAL, NA HORIZONTAL E ATÉ NA DIAGONAL.



Este é o **BORBINHA**, personagem símbolo da Coordenadoria Estadual da **DEFESA** Civil - **CEDEC**. Ele foi inspirado na grande figura do **BANDEIRANTE** Manuel de Borba Gato e sempre aparece nas campanhas **EDUCATIVAS** que tem o objetivo de orientar crianças, jovens e adultos sobre a importância da **PREVENÇÃO** contra acidentes e **CATÁSTROFES**. Durante o **VERÃO**, o Borbinha trabalha bastante para que todos estejam informados sobre os riscos que podem ser provados pela intensificação das chuvas e, no **INVERNO**, período bem seco na nossa região, o Borbinha e os **AGENTES** da Defesa Civil colaboram com a operação **CORTA FOGO**, auxiliando na prevenção e no combate aos incêndios florestais!

Õ	A	G	E	M	T	A	S	T	C	R	E	G	R	Ã	O	S
A	C	B	O	R	B	I	Ó	H	A	C	Ê	N	D	D	Ã	O
G	G	P	B	U	M	C	R	À	T	O	Y	T	Ã	E	E	H
E	A	H	N	I	B	R	O	B	Á	Ã	C	N	O	F	Ç	S
N	C	E	R	Ç	K	E	A	Ã	S	I	C	R	P	E	C	R
T	Ç	E	E	Õ	A	D	V	O	T	Ô	G	A	R	S	L	E
E	F	N	D	E	C	A	E	K	R	D	C	E	U	A	C	C
S	R	I	V	U	N	D	R	O	O	A	Q	T	L	D	P	C
D	E	K	Z	G	C	E	Ã	A	F	D	J	N	O	I	R	O
I	P	P	C	P	R	A	O	E	E	Ç	Ã	A	U	Z	E	R
H	E	E	E	N	C	Ê	T	D	S	U	C	R	C	A	V	T
Á	N	S	C	O	M	B	A	I	E	R	Y	I	Y	D	E	A
B	S	S	C	Á	C	F	C	K	V	Ç	V	E	R	O	N	F
I	A	O	E	C	E	D	E	C	C	A	C	D	C	F	Ç	O
T	R	A	R	O	À	O	V	I	Õ	E	S	N	Ç	E	Ã	G
O	C	S	C	I	N	V	E	R	N	O	C	A	T	Z	O	O
S	S	R	E	C	I	C	J	W	K	T	C	B	T	L	J	W

FAÇA PARTE DA OPERAÇÃO CORTA FOGO!



Desenhe um personagem que represente você. Componha esta equipe para prevenção e combate aos incêndios florestais:

Descreva as ações que você pode realizar para contribuir com a Operação Corta Fogo:



Governo do Estado de São Paulo

Secretaria do Meio Ambiente

Coordenadoria de Fiscalização Ambiental

Av. Professor Frederico Hermann Júnior, 345

São Paulo - SP - CEP: 05459-900



TELEFONES DE EMERGÊNCIA

☎ 190 - POLÍCIA MILITAR

☎ 192 - SAMU

☎ 193 - CORPO DE BOMBEIROS

☎ 199 - DEFESA CIVIL

SITE DA OPERAÇÃO CORTA FOGO

www.ambiente.sp.gov.br/cortafogo



Secretaria do Meio Ambiente