

MUSEU : BIBLIOTECA

Folha para Hemeroteca

Cl:

Data publicação

26/2/89

Diário Grande ABC:  
Coluna Memória

Assunto:

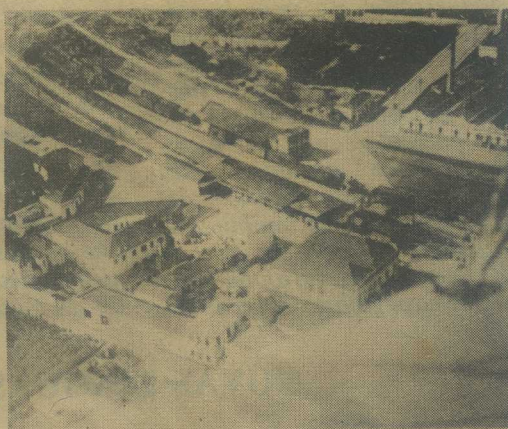
## Santo André, década de 30



Naqueles anos 30, visto do pequeno avião que sobrevoou baixinho Santo André, o Centro da cidade era, simplesmente, pacato.

E daquele período muitas imagens permanecem vivas ainda na mente das pessoas. Estão aqui em outra foto aérea de Floreal Echave: a estação ferroviária com a passarela de ferro; os telhados do prédio do Nosso Bar; o quarteirão da rua Diana, 15 de Novembro, Queiroz dos Santos e Bernardino de Campos; do outro lado os pavilhões da Kowarick, a velha fábrica de casimiras que começou a ser montada no final do século passado.

São imagens inéditas de uma Santo André em franco crescimento, beneficiada pelo trem, o mais usual — e edificante — meio de transporte local. O parque industrial se formava. Echave registrava ângulos destes difíceis anos 30.



Reprodução-Paulo de SOUZA

### Grande ABC, 100 anos

O Grupo Independente de Pesquisadores da Memória do Grande ABC realiza, terça-feira próxima, às 9h, reunião no Museu de São Caetano, agora montado no Palacete Denardi, à rua Maximiliano Lorenzini, Bairro Fundação. Em pauta os 100 anos da criação do primeiro Município local, com abrangência sobre todo o Grande ABC.

A criação foi a 12 de março de 1889 e a idéia é aproveitar a data para a promoção de vários ciclos de palestras onde se estudará a história local em todos os seus aspectos nos últimos 100 anos.