

MUSEU : BIBLIOTECA

Data publicação

Diário Grande ABC:
Coluna Memória

Folha para Hemeroteca

30/11/88

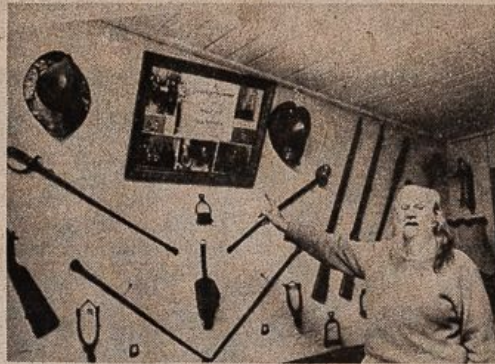
Cl:

Assunto:



Onde está o apoio oficial?

A chácara do astro do cinema nacional e televisão Duque, no Jardim Silvina, em São Bernardo, virou atração nacional e se coloca entre as principais do Grande ABC. Com o detalhe de não ter qualquer apoio oficial. Ali está um patrimônio que o velho Jordano Martinelli guardou com muito esforço e sacrifício e que, hoje, nem mais é seu: pertence às centenas de estudantes, pesquisadores, artistas e curiosos que visitam mensalmente o acervo com as coisas da Vera Cruz.



Reproduções: Paulo de SOUZA

Num País que só agora começa a se preocupar, timidamente, com a memória, o patrimônio da Vera Cruz é muito e se coloca na vanguarda. Só não pode continuar sendo relegado a um plano inferior.

Jordano Martinelli recebeu o tí-

tulo de Cidadão São-Bernardense, conferido pela Câmara Municipal, a 27 de novembro de 1969, por indicação dos vereadores Lenildo Magdalena e Alvaro Domingues. E, este ano, Martinelli foi perpetuado no projeto *90 anos de Cinema Brasileiro*, que está percorrendo o Brasil em forma de exposição.