

MUSEU : BIBLIOTECA

Data publicação

Diário Grande ABC:
Coluna Memória

Folha para Hemeroteca

24/9/88

Cl:

Assunto:



Serra Velha, Serra Nova

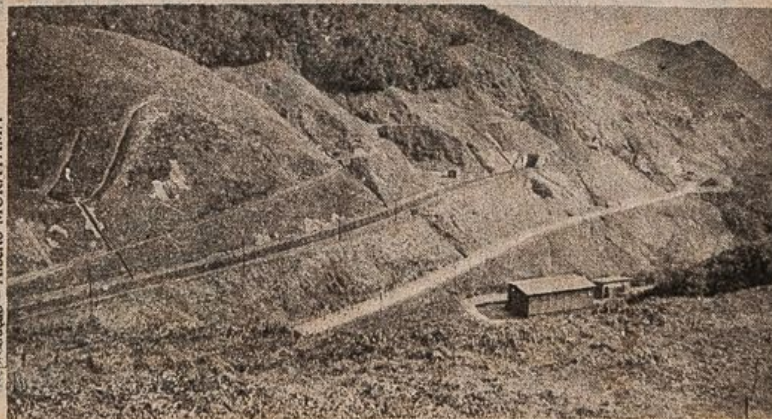
Havia o sistema funicular da Serra Velha e o da Serra Nova. O da Serra Velha foi o primeiro, inaugurado em 1867, quando entrou em operação a ligação ferroviária entre São Paulo e Santos. O da Serra Nova foi inaugurado em 1901.

A Serra Velha servia como pulmão para a Serra Nova - relata João Ferreira nos originais de seu livro. Mas só trabalhava com carga e os dois sistemas eram bem parecidos. Tinham máquinas fixas que acionavam o cabo com a diferença de que as máquinas de acoplamento do cabo na Serra Nova eram os *lok Breks*.

A Serra Velha corria paralela à

Nova e tinha também casas nas margens da via férrea. Conclui o autor que a Serra Nova foi um aperfeiçoamento da Velha, que já apresentava quando de sua implantação uma tecnologia surpreendente, não só para o seu tempo como também para a geração atual. Neste capítulo, João Ferreira entra em minúcias e mostra o funcionamento de todo o sistema funicular formado pelos cinco planos inclinados de Paranapiacaba a Piassaguera.

A fotografia, dos anos 20, mostra as chamadas duas serras: a Velha, abaixo; e a Nova, acima. A foto foi doada ao centro de Preservação Cultural de Santo André por Aristides de Oliveira, coordenador de operários da estrada de ferro e filho do velho ferroviário Benedito de Oliveira.



Reprodução - Alberto MURAYAMA