

Empresas de tabaco oferecem doações como forma de construir uma imagem positiva e obter poder para influenciar decisões de gestores, legisladores, reguladores e formuladores de políticas que podem afetar os resultados de seus negócios.

Receber recurso ou patrocínio da indústria do tabaco significa fortalecer seu poder e capacidade de minar os objetivos da saúde pública e do desenvolvimento sustentável.

**Pense nisso!**

Ministério da Saúde  
Instituto Nacional de Câncer José Alencar Gomes da Silva (INCA)  
Comissão Nacional para Implementação da Convenção-Quadro da Organização Mundial da Saúde para o Controle do Tabaco (Conicq)



# QUANTO CUSTA RECEBER DOAÇÕES DA INDÚSTRIA DO TABACO ?

**Acesse a publicação completa em:**

Observatório das políticas de controle do tabaco: [www.inca.gov.br/observatoriotabaco](http://www.inca.gov.br/observatoriotabaco).

**E mais informações sobre estratégias da indústria do tabaco em:**

Observatório sobre as estratégias da indústria do tabaco –

Escola Nacional de Saúde Pública da Fundação Oswaldo Cruz (Ensp/Fiocruz):

<http://observatoriotabaco.ensp.fiocruz.br>.



Ouvidoria Geral do SUS

Biblioteca Virtual em Saúde Prevenção e Controle de Câncer  
<http://controlecancer.bvs.br/>



MINISTÉRIO DA  
SAÚDE

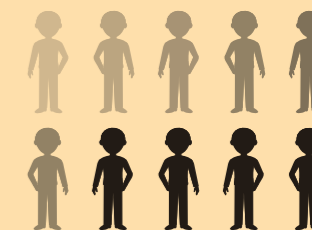


Edição: Setor de Edição e Informação Técnico-Científica / INCA

O cigarro mata seis em cada dez de seus consumidores.

**Transformar não fumantes em fumantes**

é o principal objetivo das empresas de tabaco.



**Cada 200 mil dólares** recebidos em doações oriundas de lucros auferidos pelas empresas de tabaco **equivalem à morte de 14 pessoas.**



OS LUCROS AUFERIDOS PELA INDÚSTRIA DO TABACO  
**SE DÃO À CUSTA DE ADOECIMENTO  
E DE VIDAS HUMANAS.**

## QUAL O PRINCIPAL OBJETIVO DO NEGÓCIO DAS EMPRESAS DE TABACO?

Ampliar o consumo de produtos de tabaco, que causam:



**Com estratégias que captam crianças e adolescentes para a dependência.**

Philip morris (1981): "o adolescente de hoje é o consumidor potencial de amanhã, e a esmagadora maioria dos fumantes começa a fumar enquanto está ainda na adolescência".

**Obstruindo a aprovação e a implementação de medidas eficazes para reduzir o tabagismo,** como a proibição das propagandas, a colocação de advertências fortes nas embalagens, a proibição do uso de aditivos que dão sabores, o aumento de impostos que pressionam os preços dos cigarros para cima, entre outras.

**COMO FAZEM ISSO?**

**DE QUE FORMA?**

**Tabagismo é uma doença pediátrica** pois 90% dos fumantes começam antes dos 18 anos.

**Empresas de tabaco se opõem a qualquer medida que tire o seu poder de captar jovens para o tabagismo, afinal precisam sempre estar repondo o contingente de fumantes que morre ou deixa de fumar.**

## COMO CONSEGUEM PODER PARA OBSTRUIR MEDIDAS DE SAÚDE PÚBLICA?

Fazendo lobby junto a legisladores, gestores e formuladores de políticas, disseminando informações distorcidas.

Financiando campanhas a cargos eletivos.

Mobilizando organizações de fachada para se manifestarem publicamente contra essas medidas.

Financiando pesquisas e projetos sociais para mobilizar formadores de opinião.

Movendo ações judiciais para suspender ou adiar medidas efetivas para reduzir o tabagismo.

Realizando parcerias que favorecem a imagem destas empresas.



## O QUE É ALIMENTADO QUANDO SE APOIA OU SE ASSOCIA AO NEGÓCIO DE CIGARROS OU OUTRO PROTUTO DE TABACO:

### DOENÇAS E MORTES

**7 milhões de mortes anuais no mundo e 283.087 no Brasil por doenças relacionadas ao tabagismo.**

Em 2008, a Organização Mundial da Saúde estimou 600 mil mortes anuais por tabagismo passivo, sendo 165 mil entre crianças menores de 5 anos.



### PREJUÍZOS ECONÔMICOS

**Perdas anuais de 1,43 trilhão de dólares no mundo e 56,9 bilhões de reais no Brasil** por gastos em saúde e perda de produtividade.



### DANOS AMBIENTAIS

**Uso de pesticidas com contaminação do solo e dos lençóis freáticos, desmatamento, lixo tóxico proveniente das guimbas.**



### DANOS À SAÚDE DO AGRICULTOR

**Intensa exposição a agrotóxicos, alto risco de depressão e suicídio,** exposição à Doença da Folha Verde. As taxas de suicídio nas regiões de cultivo do tabaco são as mais altas do Brasil.



### TRABALHO INFANTIL NA LAVOURA DO FUMO

**Uma realidade reconhecida pela Organização Internacional do Trabalho** como prática resultante de estratégias de mercado para reduzir custos de produção no âmbito da cadeia produtiva de fumo articulada pelas companhias transnacionais.

