



APRESENTA:
**PREVENÇÃO É
TUDO!**
(EPIS X EPCs)

REDE DE PROTEÇÃO

BANDEIAS DE PROTEÇÃO

CABO DE SEGURANÇA

CINTO PARAQUEDISTA

CABOS ELÉTRICOS PROTEGIDOS

CAPACETE

GUARDA-CORPO

ÓCULOS

PROTETOR
AURICULAR

PROTETOR RESPIRATÓRIO

LUVAS

AVENTAL DE COURO

EM
MANUTENÇÃO

SINALIZAÇÃO DO RISCO



A falta de
equipamentos de
proteção coletiva
é causa frequente
de acidentes de
trabalho fatais.

Denuncie:

www.mpt.mp.br



EXPEDIENTE

Série MPT em Quadrinhos

Coordenação:

Dr. Estanislau Tallon Bozi (MPT/ES)
e Dra. Carolina De Prá Camporez
Buarque (MPT/ES)

Gerência:

Wendell Luís Táboas (MPT/ES)

Produção, Ilustrações, Cor e Balões:

Jean Diaz Studio

Editoração:

Link Editoração

Roteiro:

Silvio Alencar

Sinopse:

Wendell Luís Táboas, Silvio Alencar
e Mauro Lúcio Nascimento

Revisão Ortográfica:

Mauro Lúcio Nascimento

Revisão da Arte:

Wendell Luís Táboas, Mauro
Lúcio Nascimento, Eduardy R.
Cabral e Silvio Alencar

Agradecimento Especial:

Dr. Bruno Gomes Borges da Fonseca
(MPT/ES), Lorrane Demarchi de Britto
(Analista Pericial em Engenharia de
Segurança do Trabalho - MPT/ES)
e Hérika Sizini (Sintraconst/ES)

Contato:

quadrinhos@mpt.mp.br

Website:

www.quadrinhos.mpt.mp.br

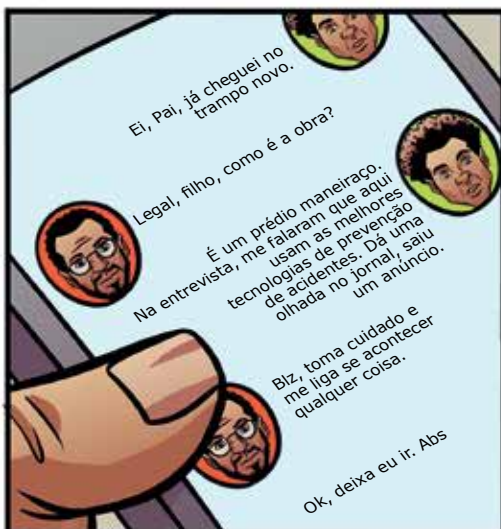
Facebook:

www.facebook.com/MPT-em-Quadrinhos

Esta obra poderá ser reproduzida
ou utilizada mediante comunicação
ao Ministério Público do
Trabalho e citação da fonte.

Vitória/ES

Março/2017

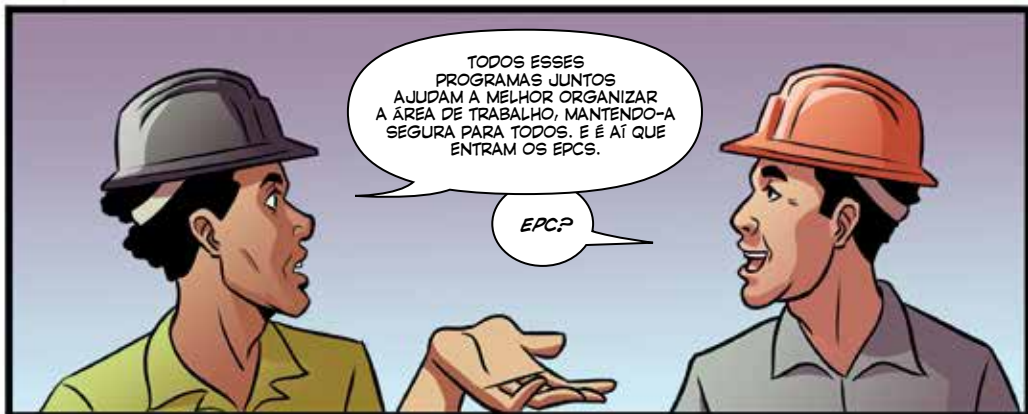














SIM. EPC SIGNIFICA "EQUIPAMENTO DE PROTEÇÃO COLETIVA".

É TODO DISPOSITIVO, EQUIPAMENTO OU PRODUTO DE USO COLETIVO UTILIZADO NO AMBIENTE DE TRABALHO COM O OBJETIVO DE PROTEGER E SINALIZAR O PERÍMETRO CONSIDERADO SEGURO PARA OS TRABALHADORES.



"AS PRIORIDADES SÃO:"

"ELIMINAÇÃO DO RISCO: TORNA-LO DEFINITIVAMENTE INEXISTENTE. EX.: BURACOS PROTEGIDOS PARA IMPEDIR A QUEDA DOS TRABALHADORES."

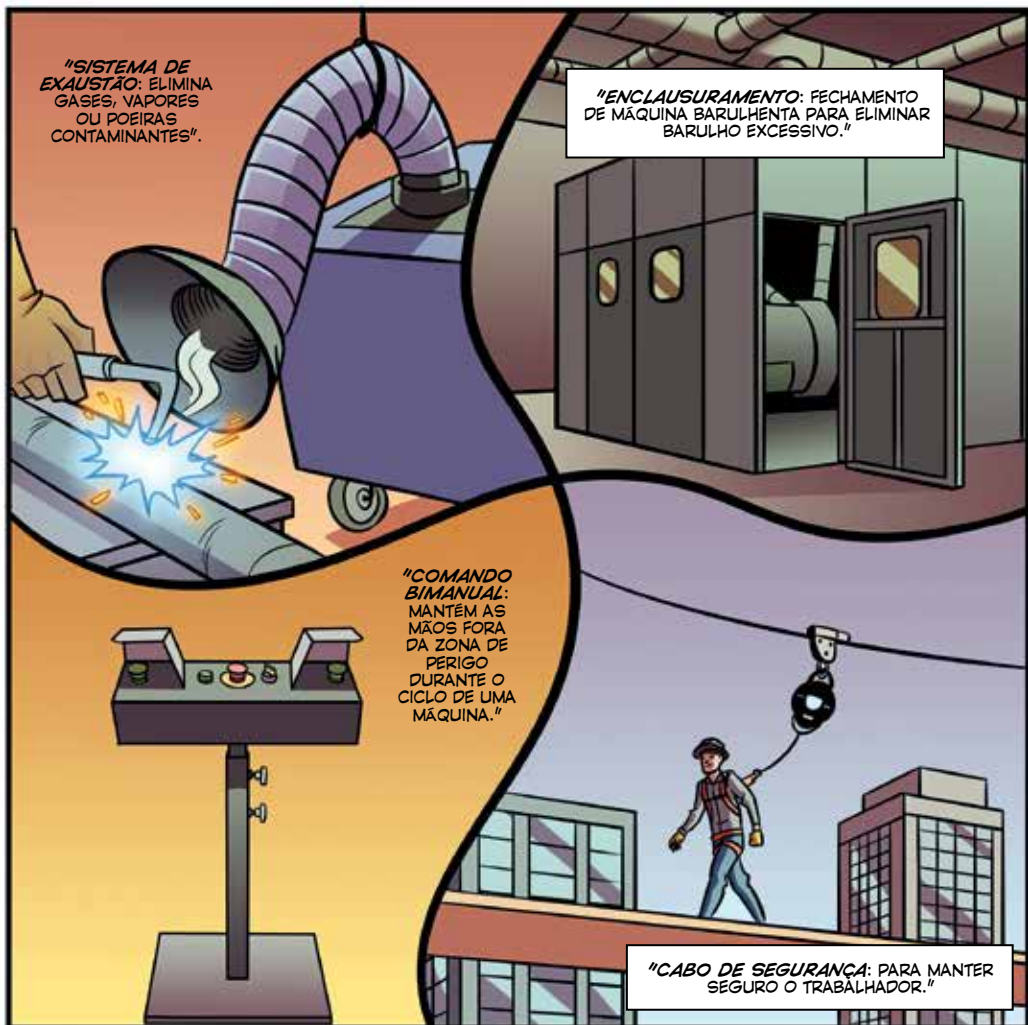
"SINALIZAÇÃO DO RISCO: MEDIDA ADOPTADA QUANDO NÃO FOR POSSÍVEL ELIMINAR OU ISOLAR O RISCO. EX.: MÁQUINAS EM MANUTENÇÃO DEVEM SER SINALIZADAS COM ADVERTÊNCIA; LOCAIS ONDE É PROIBIDO FUMAR DEVEM SER DEVIDAMENTE SINALIZADOS."

"NEUTRALIZAÇÃO DO RISCO: O RISCO EXISTE, MAS ESTÁ CONTROLADO. ESTA ALTERNATIVA É USADA NA IMPOSSIBILIDADE TEMPORÁRIA OU DEFINITIVA DA ELIMINAÇÃO DE UM RISCO. EX.: PARTES MÓVEIS DE UMA MÁQUINA — ENGRANAGENS, POLIAS, CORREIAS, ETC. — DEVEM SER NEUTRALIZADAS COM UM ANTEPARO PROTETOR, JÁ QUE NÃO PODEM SER ELIMINADAS."



AS MEDIDAS DE PROTEÇÃO COLETIVA DEVEM SER PRIORIZADAS. É O QUE DETERMINA A LEGISLAÇÃO DE SEGURANÇA E MEDICINA DO TRABALHO. E AQUI NA OBRA, NEM GUARDA-CORPO TEM DIREITO.

MAS USAR CAPACETES E LUVAS É SUFICIENTE. CERTO?





* Serviço Especializado em Engenharia de Segurança e em Medicina do trabalho ** Comissão Interna de Prevenção de Acidentes





DEPOIS...





Olá.

Esta revista faz parte de uma trilogia cujo final aconteceu lá atrás, na edição nº 9 do MPT em Quadrinhos, sobre **Segurança na Construção Civil**. Elas podem ser lidas em separado, cada uma tem seu próprio final, mas se quiser seguir a sequência de acontecimentos, use a seguinte ordem:

Nº 29 – Prevenção é tudo (EPI X EPC)

Nº 30 – Trabalho em altura (NR 35)

Nº 9 – Segurança na Construção Civil



Você pode acessar o site
www.mptemquadrinhos.com.br
para ler as outras edições.

Um grande abraço.





www.quadrinhos.mpt.mp.br

Realização



Ministério Público do Trabalho